

PYD

ELECTROBOMBAS

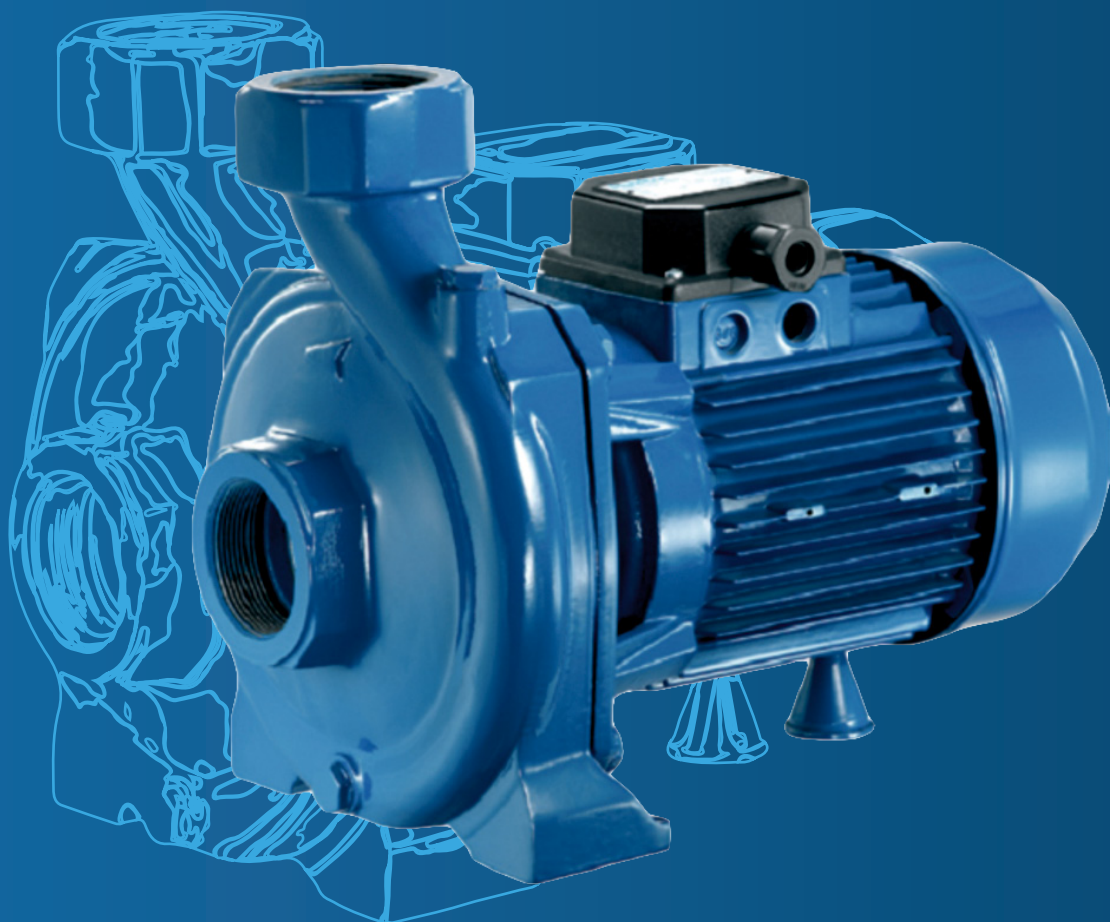
SERIE

CH

CENTRIFUGA MONOBLOC

MONOBLOC CENTRIFUGAL

CENTRIFUGE MONOBLOC



CATÁLOGO TÉCNICO

TECHNICAL CATALOGUE

CATALOGUE TECHNIQUE

1. DESCRIPCIÓN DESCRIPTION DESCRIPTION

Bombas centrífugas que combinan alturas medias con caudales medio-altos. Apropriadas para riegos por aspersión en general, donde además del silencio se solicita una leve oscilación de presión cuando varía el caudal.

✳ Centrifugal pumps that combine medium heads with medium-high flow rates. Suitable for general sprinkler irrigation, where, in addition to quiet operation, a slight pressure fluctuation is required when the flow rate varies.

🇫🇷 Pompes centrifuges qui combinent des hauteurs moyennes avec des débits moyen-élevés. Adaptées pour l'irrigation par aspersion en général, où, en plus du silence, une légère oscillation de la pression est requise lorsque le débit varie.



MATERIALES

Cuerpo de bomba: Fundición
Eje: Acero INOX 303
Impulsor: Latón (160-310) o fundición (350-550)
Soporte motor: Fundición
Cierre mecánico: Cer/Graf/NBR

MATERIALS



Pump body: Cast iron
Shaft: Stainless steel 303
Impeller: Brass (160-310) or cast iron (350-550)
Motor bracket: Cast iron
Mechanical seal: Ceramic/Graphite/NBR

MATÉRIELS



Corps de pompe : Fonte
Arbre : Acier inoxydable 303
Turbine : Laiton (160-310) ou fonte (350-550)
Support moteur : Fonte
Joint mécanique : Céramique/Graphite/NBR

RANGO DE TRABAJO

Temperatura máx. del líquido: 90°C
Grado de protección: IPX4
Aislamiento: F
Presión máx. de trabajo: 6 bar

OPERATING RANG



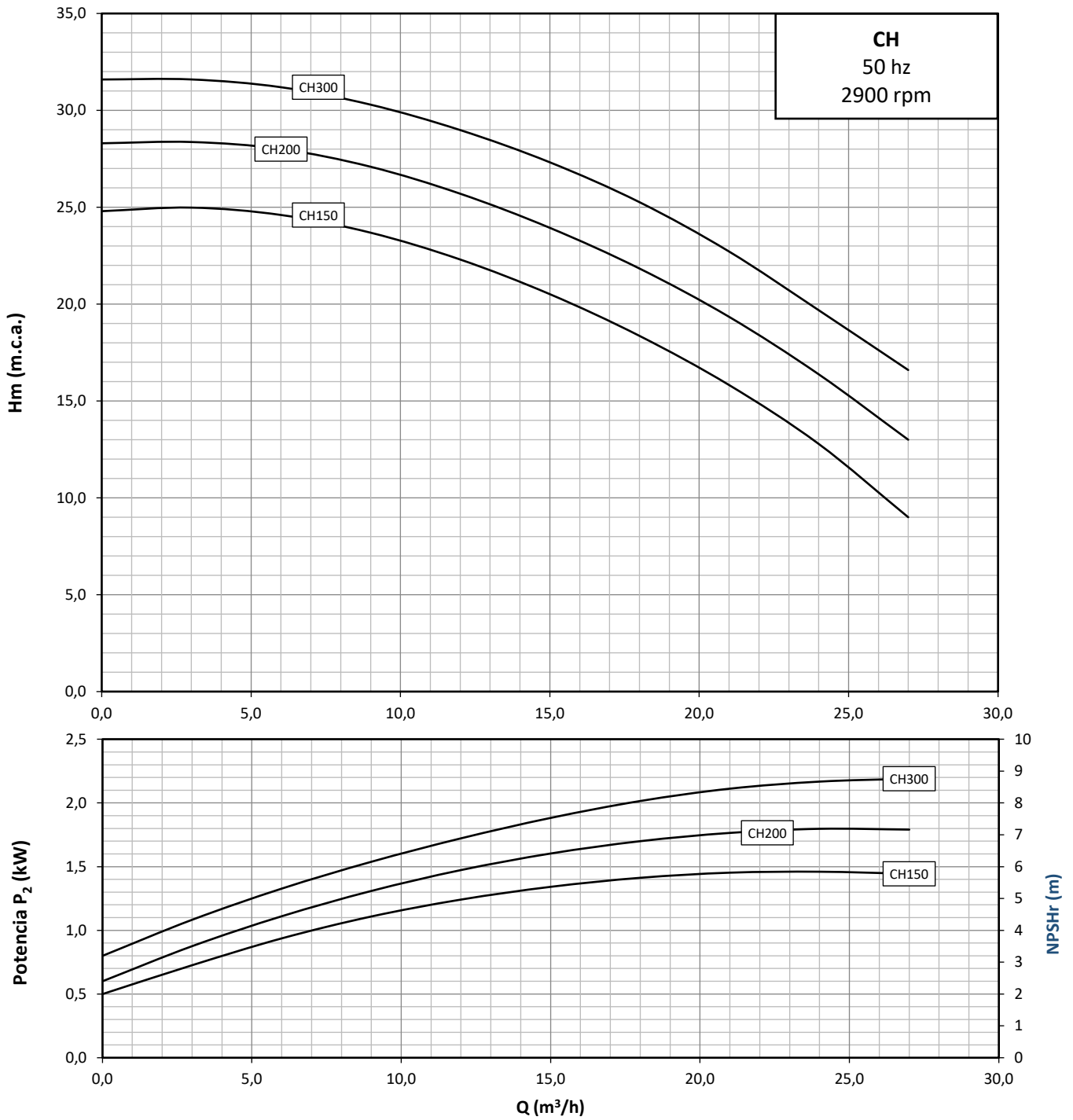
Max. liquid temperature: 40°C
Max. immersion depth: 5 m
Degree of protection: IP68
Insulation: F
Continuous service

PLAGE DE FONCTIONNEMENT



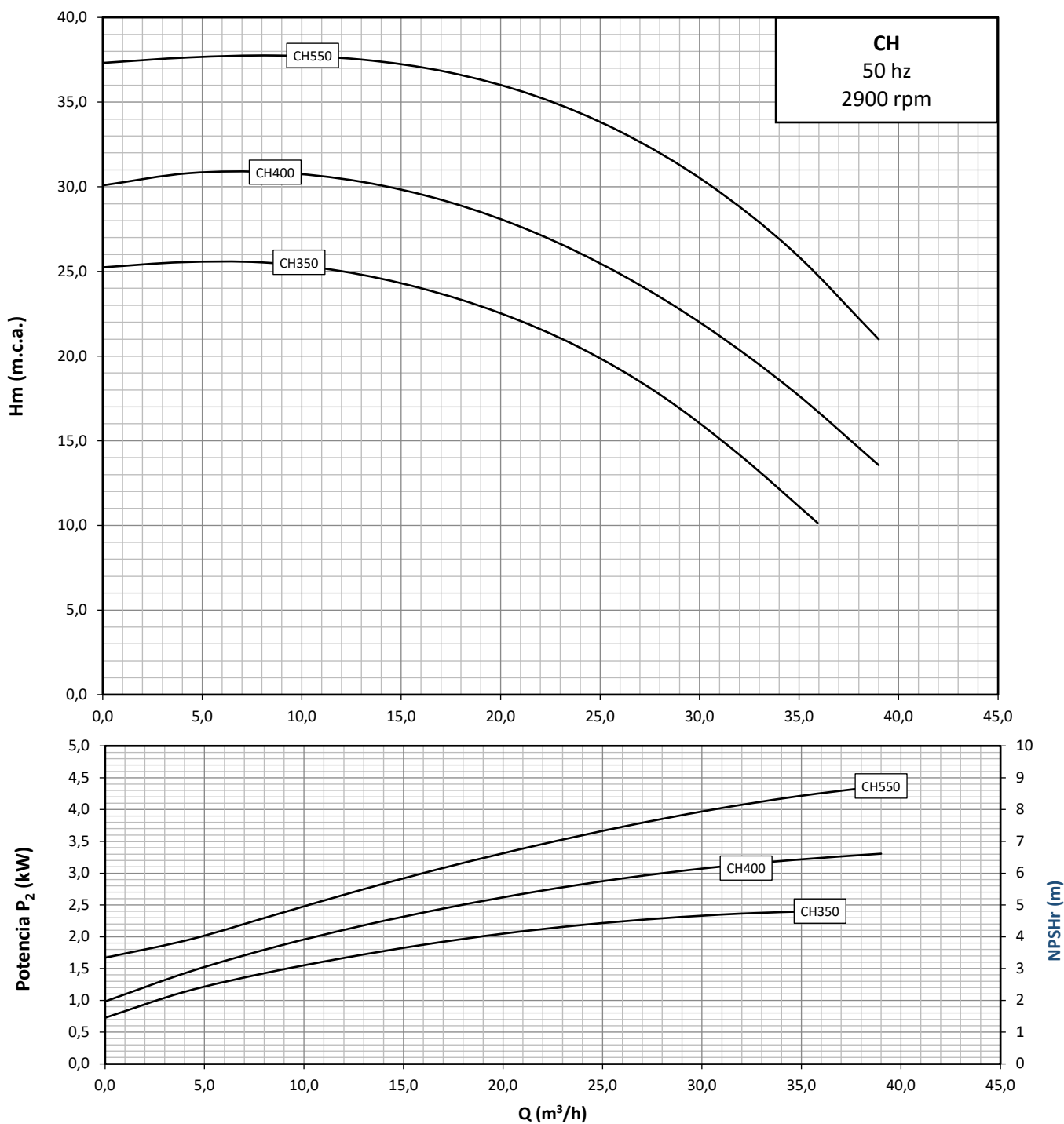
Température maximale du liquide: 40°C
Profondeur d'immersion maximale: 5 m
Degré de protection: IP68
Isolation: F
Service continu

2. CURVAS CURVES COURBES



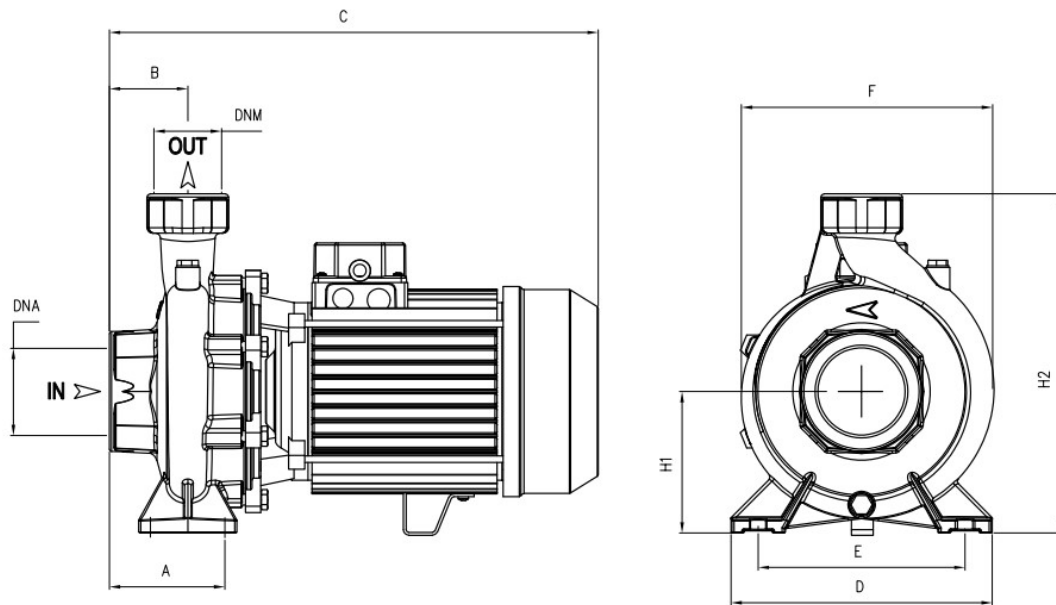
MODELO MODEL MODELE	P_2		I (A)		CAUDAL FLOW DÉBIT									
	kW	Hp	220V	380V	m^3/h	0	6	9	12	15	18	21	24	27
CH150	1,5	2	8,2	3,7	l/min	0	100	150	200	250	300	350	400	450
					ALTURA DE CARGA EN METROS			LOADING HEIGHT IN METRES			HAUTEUR DE CHARGEMENT EN MÈTRES			
CH200	1,85	2,5	10,4	4,3		24,8	24,6	23,7	22,3	20,5	18,4	15,8	12,8	9,0
CH300	2,2	3	12,3	5,2		28,3	28,0	27,1	25,7	23,9	21,9	19,3	16,4	13,0
						31,6	31,2	30,3	29,0	27,3	25,3	22,7	19,7	16,6

2. CURVAS CURVES COURBES



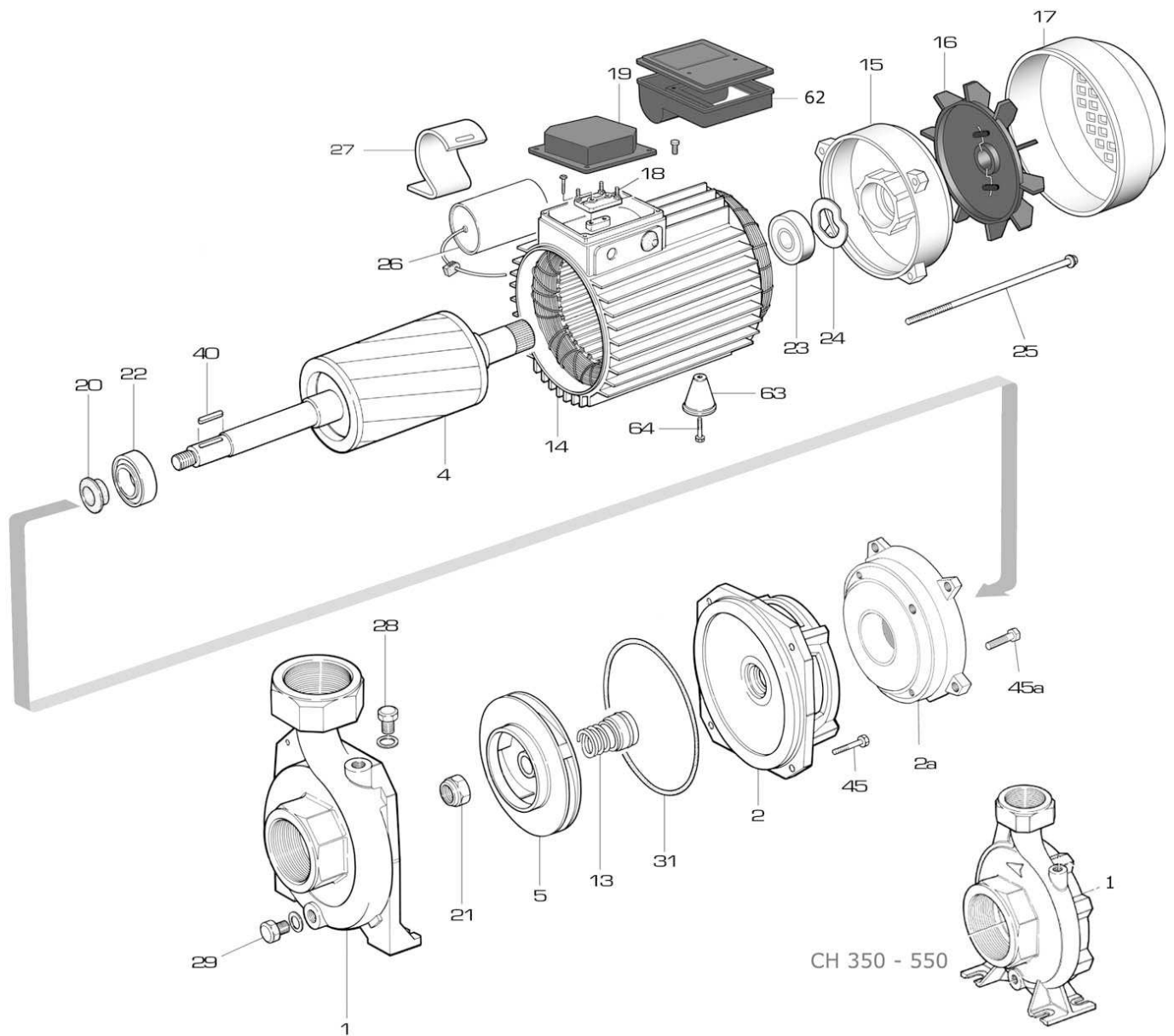
MODELO MODEL MODÈLE	P ₂		I (A)		CAUDAL FLOW DÉBIT									
	kW	Hp	220V	380V	m ³ /h	0	6	12	18	24	30	33	36	39
CH350	2,2	3	12,7	5,2	l/min	0	100	200	300	400	500	550	600	650
CH400	3,0	4	17,0	6,9	ALTURA DE CARGA EN METROS			LOADING HEIGHT IN METRES			HAUTEUR DE CHARGEMENT EN MÈTRES			
CH550	4,0	5,5	-	9,1	25,4	25,6	25,3	23,5	20,5	16,2	13,5	10,0		
					30,3	30,8	30,7	29,1	26,1	22	19,5	16,7	13,6	
					37,4	37,8	37,9	36,8	34,3	30,2	28,2	25,5	20,7	

3. MEDIDAS MEASURES MESURES



MODELO MODEL MODÈLE		A	B	C	D	E	F	H1	H2	DNA	DNM	PESO	
MONO	TRI											MONO	TRI
CH 160M	CH 160T	105	48	395	200	160	215	110	285	2"G	2"G	26,5	27,5
CH 210M	CH 210T	105	48	395	200	160	215	110	285			26	26,5
CH 310M	-	105	48	465	200	160	215	110	285			35,5	-
-	CH 310T	105	48	395	200	160	215	110	285			-	28
CH 350M	-	105	70	465	240	190	240	126	306	3"G	2"G	38	-
-	CH 350T	105	70	425	240	190	240	126	306			-	35
CH 400M	-	105	70	480	240	190	240	126	306			45,5	-
-	CH 400T	105	70	465	240	190	240	126	306			-	38,5
-	CH 550 T	105	70	480	240	190	240	126	306			-	45,5

3. MEDIDAS MEASURES MESURES



3. MEDIDAS MEASURES MESURES

Nº	Nombre	Name	Nom
1	cuerpo de bomba	Pump body	Corps de pompe
2	soporte bomba-motor	Motor-pump support	Support pompe-moteur
4	eje con rotor monofásico	Shaft with single-phase rotor	Arbre avec rotor monophasé
4	eje con rotor trifásico	Shaft with three-phase rotor	Arbre avec rotor triphasé
5	impulsor (rodete) de latón	Brass impeller	Turbine en laiton
13	sello mecánico	Mechanical seal	Garniture mécanique
14	carcasa con estator monofásico	Casing with single-phase stator	Carcasse avec stator monophasé
14	carcasa con estator trifásico	Casing with three-phase stator	Carcasse avec stator triphasé
15	tapa del motor	Motor cover	Couvercle de moteur
16	ventilador	Fan	Ventilateur
17	cubierta del ventilador	Fan cover	Capot de ventilateur
18	placa de bornes (bornera) trifásica	Three-phase terminal board	Bornier triphasé
18	placa de bornes (bornera) monofásica	Single-phase terminal board	Bornier monophasé
19	tapa de la bornera	Terminal box cover	Couvercle de bornier
20	guardasalpicaduras (deflector)	Splash guard / Flinger	Pare-éclaboussures / Déflecteur
21	tuerca de fijación del impulsor	Impeller locking nut	Écrou de blocage de turbine
22	cojinete (rodamiento) lado bomba	Pump side bearing	Roulement côté pompe
23	cojinete (rodamiento) lado ventilador	Fan side bearing	Roulement côté ventilateur
24	anillo de compensación	Compensation ring	Bague de compensation
25	tirante del motor	Motor tie rod	Tirant de moteur
26	condensador 31,5 µF - 450 V	Capacitor 31.5 µF - 450 V	Condensateur 31,5 µF - 450 V
28	tapón de llenado	Fill plug	Bouchon de remplissage
29	tapón de drenaje (vaciado)	Drain plug	Bouchon de vidange
31	junta tórica (O-ring) del cuerpo de bomba	Pump body O-ring	Joint torique corps de pompe
40	chaveta (lengüeta)	Key	Clavette
45	tornillo cuerpo-soporte	Body-support screw	Vis corps-support
62	caja del condensador	Capacitor box	Boîtier porte-condensateur
63	pie de apoyo	Foot	Pied de fixation
64	tornillo del pie de apoyo	Foot screw	Vis de pied

Proindecsa

C/ Paraguay, parc. 13-5/6
Polígono industrial Oeste
30820 Alcantarilla, Murcia (Spain)

Tel. : +34 968 880 852
proindecsa@proindecsa.com

www.proindecsa.com



🇪🇺 Proindecsa S.L. no se hace responsable de los posibles errores u omisiones que pueda contener este catálogo, ni de los daños o perjuicios que puedan derivarse de su uso. Proindecsa S.L. se reserva el derecho de modificar o actualizar el contenido de este catálogo en cualquier momento y sin previo aviso.

✳️ Proindecsa S.L. shall not be liable for any errors or omissions that this catalogue may contain, nor for any damages that may arise from its use. Proindecsa S.L. reserves the right to modify or update the contents of this catalogue at any time and without prior notice.

