

PYD

ELECTROBOMBAS

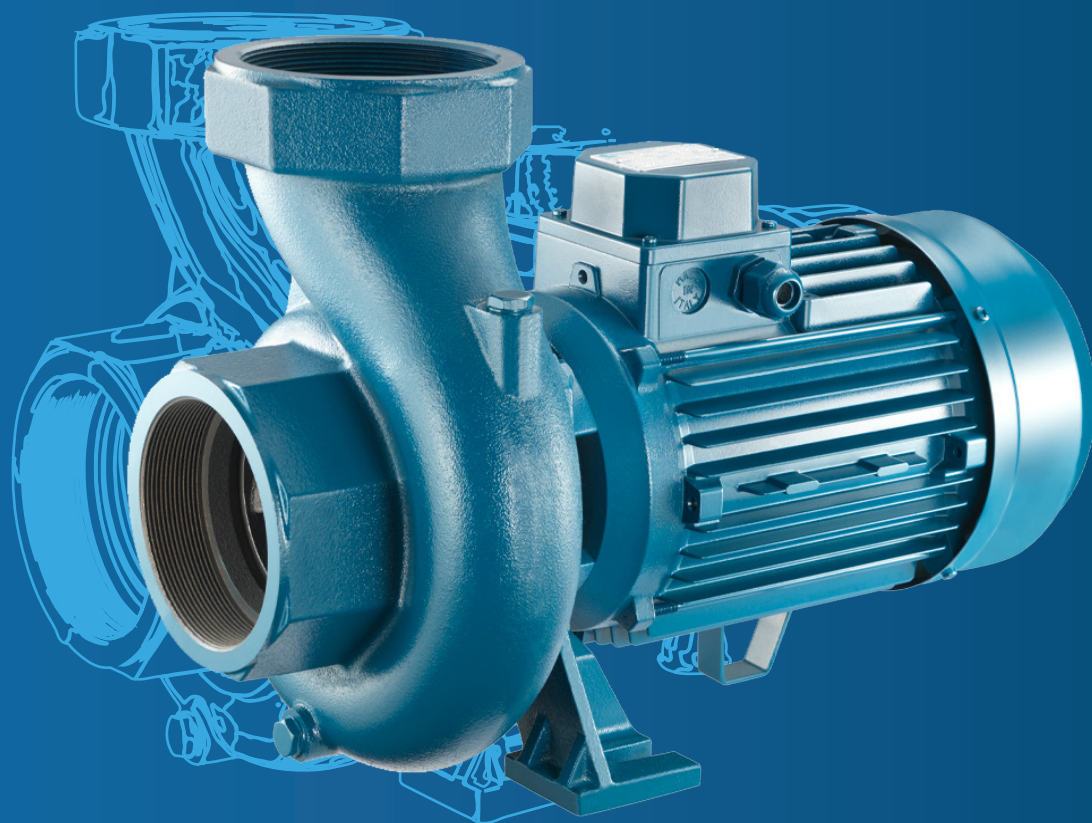
SERIE

CST

CENTRIFUGA MONOBLOC

MONOBLOC CENTRIFUGAL

CENTRIFUGE MONOBLOC



CATÁLOGO TÉCNICO

TECHNICAL CATALOGUE

CATALOGUE TECHNIQUE

1. DESCRIPCIÓN DESCRIPTION DESCRIPTION

Bombas centrífugas con un rodete de desplazamiento de caudal medio y alto caracterizadas por bocas de salida de 3" y 4". Encuentran aplicación primaria en el campo de la agricultura y en todas las aplicaciones en las que se solicita un caudal consistente.

✳ Centrifugal pumps with a single impeller for medium and high flow rates, characterized by 3" and 4" outlet ports. They are primarily used in agriculture and in all applications requiring a consistent flow rate.

🇫🇷 Pompes centrifuges avec une seule turbine pour des débits moyens et élevés, caractérisées par des orifices de sortie de 3" et 4". Elles sont principalement utilisées dans l'agriculture et dans toutes les applications nécessitant un débit constant.



MATERIALES

Cuerpo de bomba: Fundición
Eje: Acero INOX 303
Impulsor: Fundición
Difusor: Acero INOX 316
Soporte motor: Fundición
Cierre mecánico: Cer/Graf/NBR

MATERIALS



Pump body: Cast iron
Shaft: Stainless steel 303
Impeller: Cast iron
Diffuser: Stainless steel 316
Motor bracket: Cast iron
Mechanical seal: Ceramic/Graphite/NBR

MATÉRIELS



Corps de pompe : Fonte
Arbre : Acier inoxydable 303
Turbine : Fonte
Diffuseur : Acier inoxydable 316
Support moteur : Fonte
Joint mécanique : Céramique/Graphite/NBR

RANGO DE TRABAJO

Temperatura máx. del líquido: 90°C
Grado de protección: IPX4
Aislamiento: F
Presión máx. de trabajo: 6 bar

OPERATING RANG



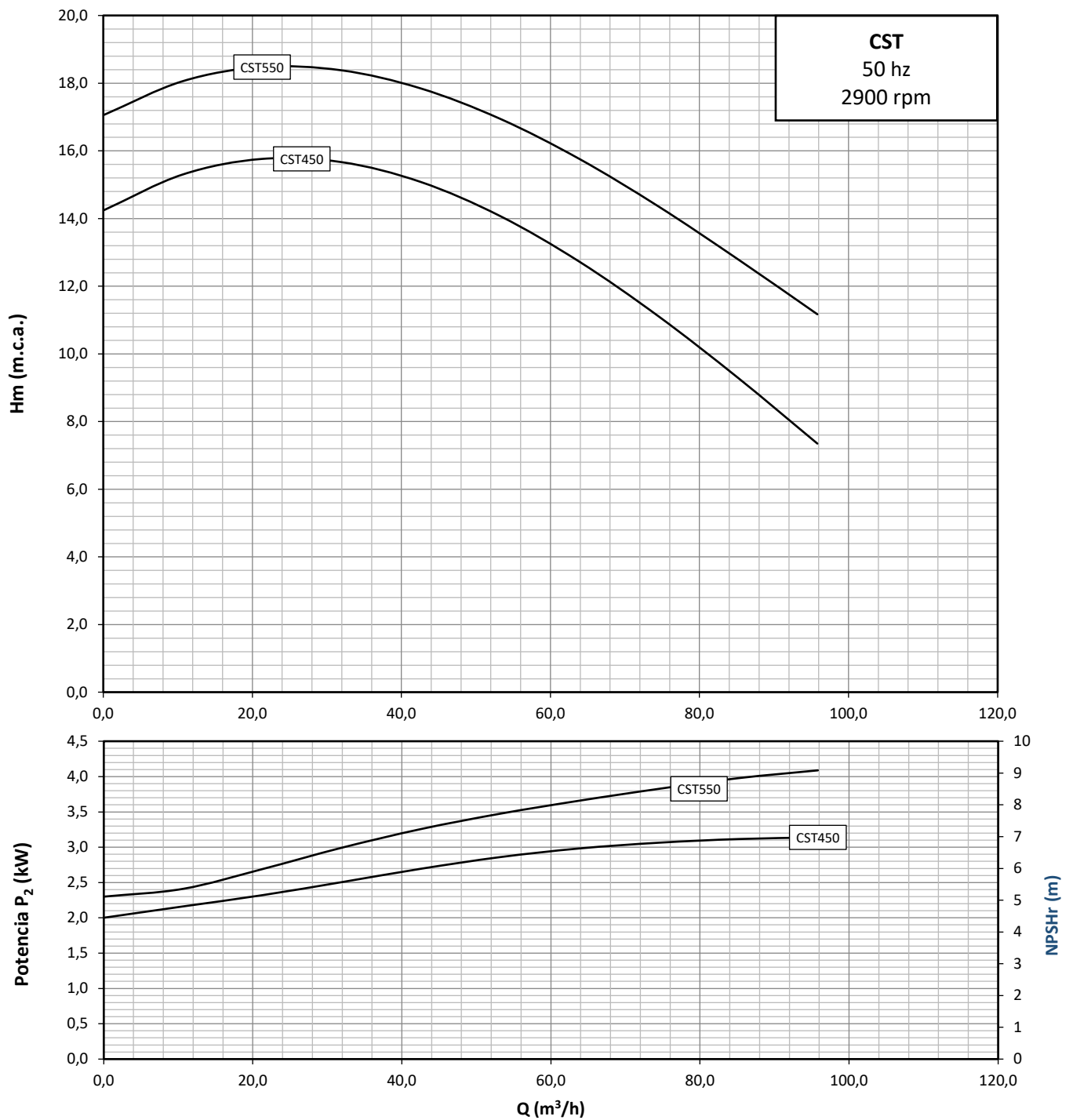
Max. liquid temperature: 90°C
Degree of protection: IPX4
Insulation: F
Max. working pressure: 6 bar

PLAGE DE FONCTIONNEMENT



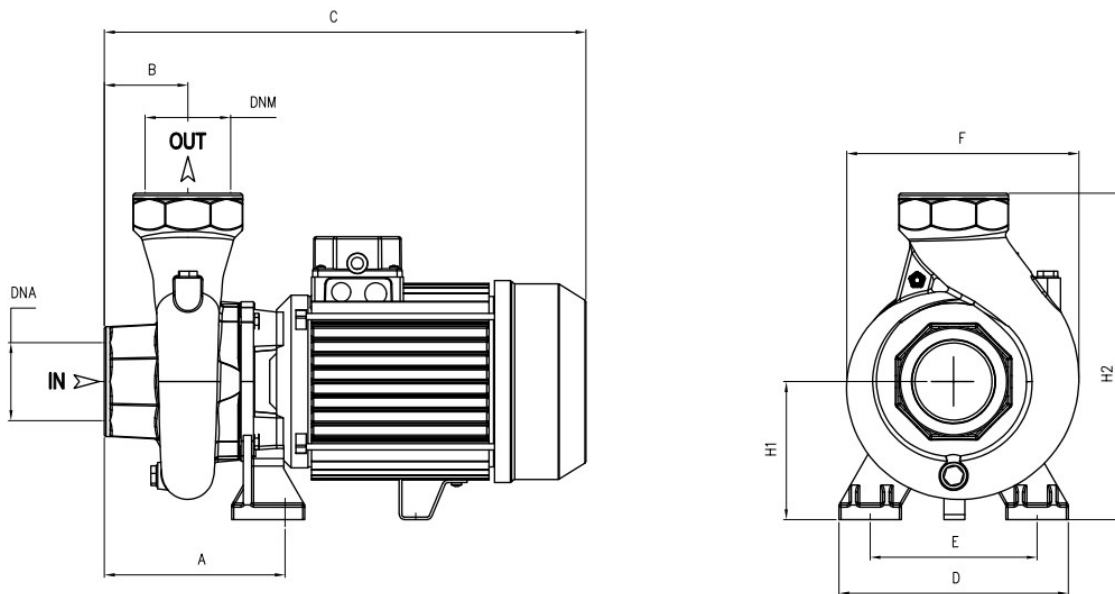
Température max. du liquide: 90°C
Degré de protection: IPX4
Isolation: F
Pression de service maximale: 6 bar

2. CURVAS CURVES COURBES



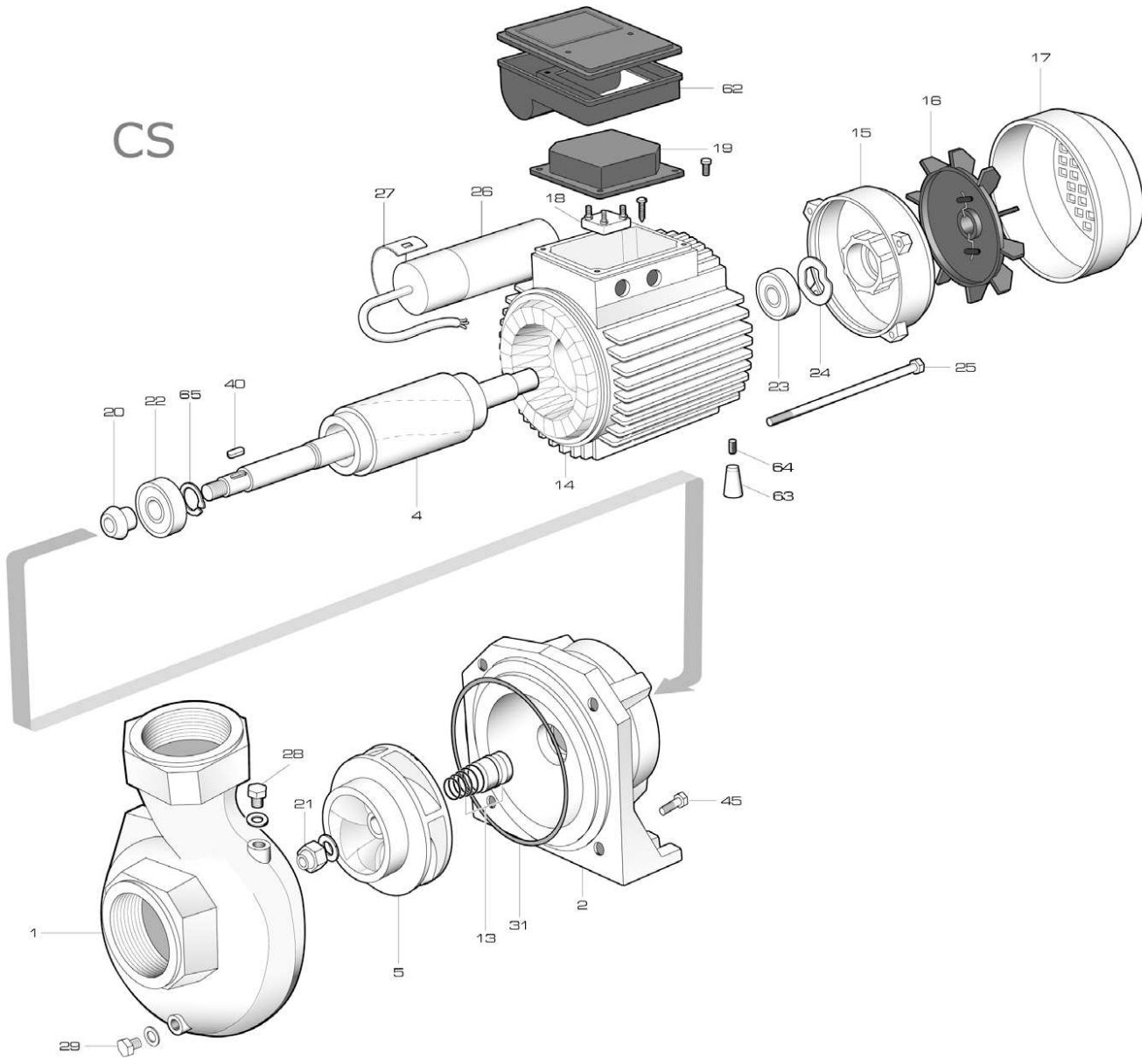
MODELO MODEL MODÈLE	P_2		I (A)		CAUDAL FLOW DÉBIT							
	kW	Hp	220V	380V	m^3/h							
CST450	3	4	-	6,5	0	36	48	60	72	84	96	
CST550	4	5,5	-	8,5	0	600	800	1000	1200	1400	1600	
					ALTURA DE CARGA EN METROS			LOADING HEIGHT IN METRES		HAUTEUR DE CHARGEMENT EN MÈTRES		
					14,2	15,5	14,7	13,4	11,5	9,6	7,4	
					17,1	18,3	17,4	16,3	14,7	13,1	11,1	

3. MEDIDAS MEASURES MESURES




MODELO MODEL MODÈLE	A	B	C	D	E	F	H1	H2	DNA	DNM	PESO
CST450	165	85	515	200	150	250	130	330	4"G	4"G	42,5
CST550	165	85	515	200	150	250	130	330			47

4. DESPIECE SPARE PARTS PIÈCES DE RECHANGE



4. DESPIECE SPARE PARTS PIÈCES DE RECHANGE

Nº	Nombre	Name 	Nom 
1	cuerpo de bomba	pump body	corps de pompe
2	soporte bomba-motor	motor-pump support	support pompe-moteur
4	eje con rotor (monofásico)	shaft with rotor (single-phase)	arbre avec rotor (monophasé)
4	eje con rotor (trifásico)	shaft with rotor (three-phase)	arbre avec rotor (triphase)
5	impulsor de hierro fundido	cast iron impeller	turbine en fonte
13	sello mecánico	mechanical seal	garniture mécanique
14	carcasa con estátor (monofásico)	casing with stator (single-phase)	carcasse avec stator (monophasé)
14	carcasa con estátor (trifásico)	casing with stator (three-phase)	carcasse avec stator (triphase)
15	tapa del motor	motor cover / end shield	couvercle de moteur
16	ventilador	fan	ventilateur
17	tapa de ventilador	fan cover	capot de ventilateur
18	placa de bornes (trifásica)	terminal board (three-phase)	plaque à bornes (triphase)
18	placa de bornes (monofásica)	terminal board (single-phase)	plaque à bornes (monophasé)
19	tapa de bornes trifásica	terminal box cover (3ph)	couvercle de plaque à bornes
20	guardasalpicaduras	spray guard / V-ring	pare-éclaboussures
21	tuerca de fijación del impulsor	impeller locking nut	écrou de blocage de turbine
22	rodamiento lado bomba	pump-side bearing	roulement côté pompe
23	rodamiento lado ventilador	fan-side bearing	roulement côté ventilateur
24	anillo de compensación	compensation ring	anneau de compensation
25	tirante del motor	motor tie rod	tirant de moteur
26	condensador	capacitor	condensateur
28	tapón de llenado	filler plug	bouchon de remplissage
29	tapón de drenaje	drain plug	bouchon de vidange
31	junta tórica cuerpo bomba	pump body O-ring	joint torique corps de pompe
40	chaveta	key	clavette
45	tornillo cuerpo-soporte	casing-support screw	vis corps-support
62	caja del condensador	capacitor box	boîtier de condensateur
63	pie / soporte de apoyo	foot / mounting foot	pied / support
64	tornillo del pie	foot screw	vis de pied

Proindecsa

C/ Paraguay, parc. 13-5/6
Polígono industrial Oeste
30820 Alcantarilla, Murcia (Spain)

Tel. : +34 968 880 852
proindecsa@proindecsa.com

www.proindecsa.com



🇪🇺 Proindecsa S.L. no se hace responsable de los posibles errores u omisiones que pueda contener este catálogo, ni de los daños o perjuicios que puedan derivarse de su uso. Proindecsa S.L. se reserva el derecho de modificar o actualizar el contenido de este catálogo en cualquier momento y sin previo aviso.

✳️ Proindecsa S.L. shall not be liable for any errors or omissions that this catalogue may contain, nor for any damages that may arise from its use. Proindecsa S.L. reserves the right to modify or update the contents of this catalogue at any time and without prior notice.

