

PYD

ELECTROBOMBAS

SERIE

MARINE

ELECTROBOMBA 12V Y 24V DE SUPERFICIE

12V AND 24V ELECTRIC SURFACE PUMP

POMPE DE SURFACE ÉLECTRIQUE 12V ET 24V



CATÁLOGO TÉCNICO

TECHNICAL CATALOGUE

CATALOGUE TECHNIQUE

1. DESCRIPCIÓN DESCRIPTION DESCRIPTION

Esta bomba de suministro bajo demanda con presostato integrado está diseñada para el bombeo de fluidos (agua o biodiésel) mediante una activación automática que gestiona el flujo cuando la presión cae por debajo de los 40 psi. El equipo destaca por su versatilidad mecánica, ya que incorpora juntas tóricas de Vitón para garantizar la compatibilidad química con hidrocarburos y permite el funcionamiento en seco sin compromiso de la integridad del sistema. Además, el kit incluye conectores rápidos de 1/2" con rosca NPT y un filtro de protección para asegurar una estanqueidad y filtrado óptimos en la línea de succión.

✳ This on-demand supply pump features an integrated pressure switch designed for fluid displacement (water or biodiesel) via automatic activation, managing flow when system pressure drops below 40 psi. The unit stands out for its mechanical versatility, incorporating Viton O-rings to ensure chemical compatibility with hydrocarbons, and supports dry-running capabilities without compromising system integrity. Additionally, the kit includes 1/2" quick-connect fittings with NPT threads and a protective strainer to ensure optimal sealing and filtration on the suction line.

🇫🇷 Cette pompe d'alimentation à la demande est équipée d'un pressostat intégré conçu pour le transfert de fluides (eau ou biodiesel) via une activation automatique, gérant le débit lorsque la pression chute en dessous de 40 psi. L'appareil se distingue par sa polyvalence mécanique, intégrant des joints toriques en Viton pour garantir la compatibilité chimique avec les hydrocarbures, et permet un fonctionnement à sec sans compromettre l'intégrité du système. De plus, le kit comprend des raccords rapides de 1/2" avec filetage NPT et un filtre de protection pour assurer une étanchéité et une filtration optimales sur la ligne d'aspiration.

Incluído:
Including:
Y compris:



Filtro para la aspiración
Suction filter
Filtre d'aspiration



Boquillas distintos formatos de 1/2"
1/2" Mouthpieces different formats
1/2" Embouts de différents formats

MATERIALES

Cuerpo: Materiales plásticos
Impulsor: Materiales plásticos
Tomas de conexión: Materiales plásticos
Anillo tórico: Vitón

✳ MATERIALS

Body: Plastic materials
Impeller: Plastic materials
Connecting sockets: Plastic materials
O-ring: Viton

🇫🇷 MATÉRIELS

Boîtier: Matériaux plastiques
Roue: Matières plastiques
Manchons de raccordement: Matières plastiques
Joint torique : Viton

ÁREA DE TRABAJO

Temperatura máx. del líquido: 35°C
Autocebante
Trabajo en seco
Protección térmica contra sobrecargas

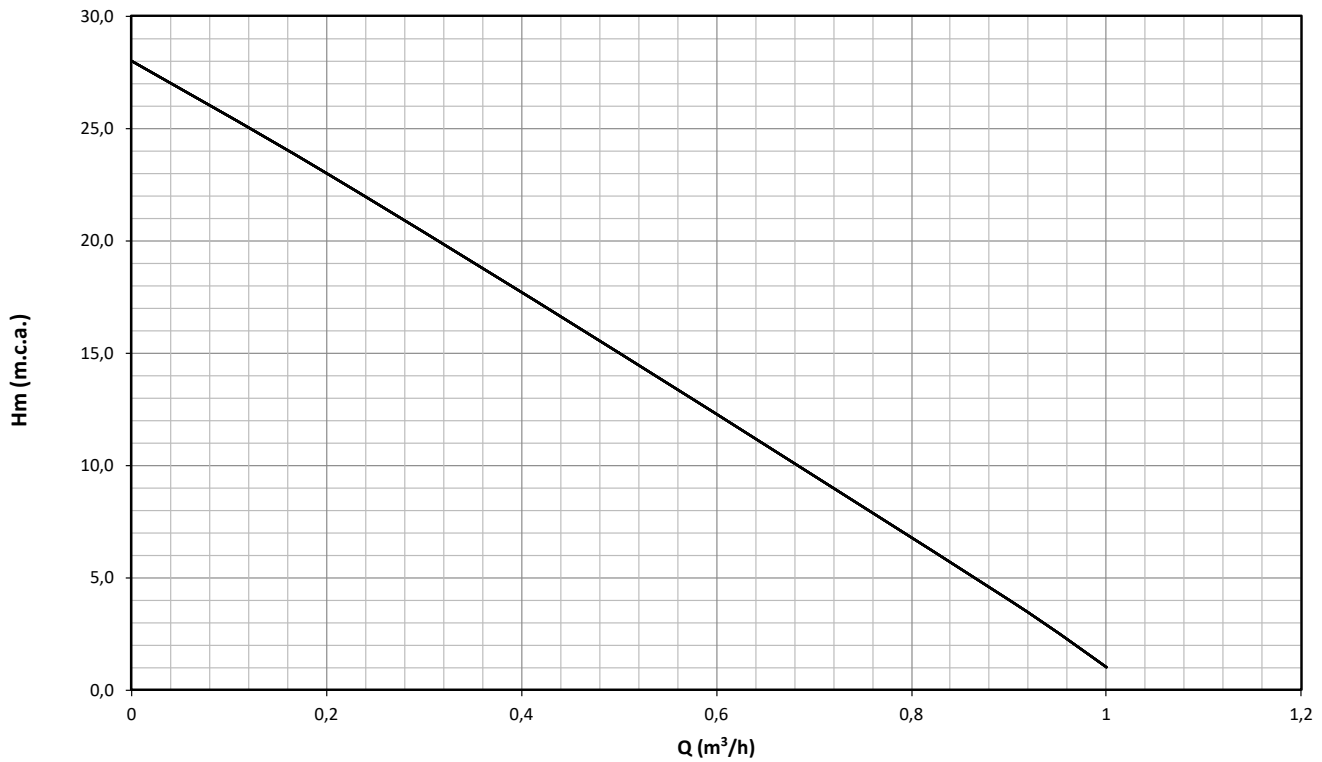
✳ WORKING RANGE

Max. liquid temperature: 35°C
Self-priming
Dry work
Thermal overload protection

🇫🇷 PLAGUE DE TRAVAIL

Température maximale du liquide: 35°C
Auto-amorçage
Travail à sec
Protection contre les surcharges thermiques

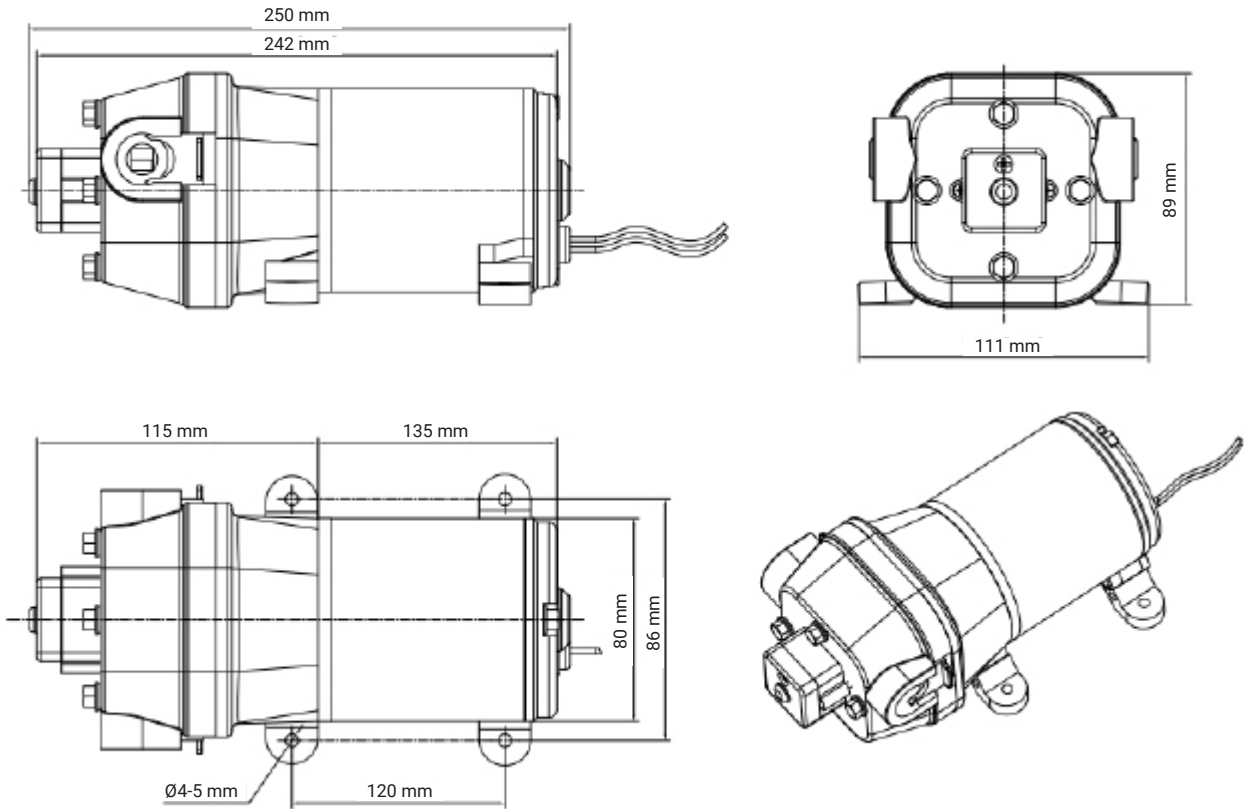
2. CURVAS CURVES COURBES



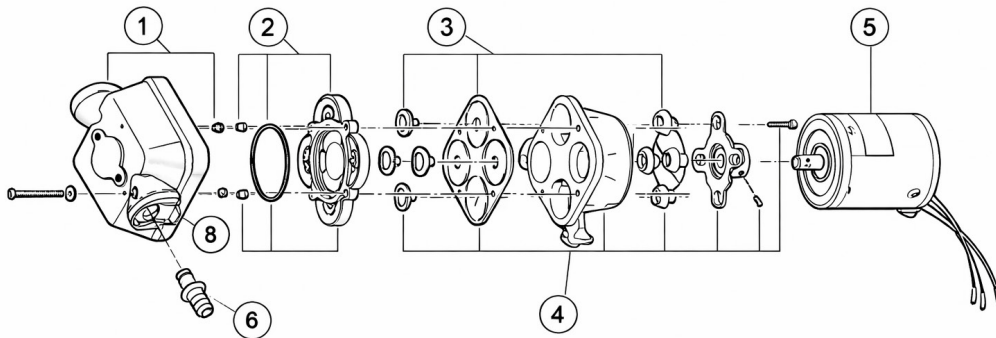
3. DATOS TÉCNICOS TECHNICAL DATA DONNÉES TECHNIQUES

MODELO MODEL MODÈLE	INT (A)		CANTIDAD MÁXIMA MAXIMUM FLOW DEBIT MAXIMUM	PRESIÓN PRESSURE PRESSION	ALTURA MAX. MAXIMUM HEIGHT HAUTEUR MAX
	12V	24V	l/h	psi	m.c.a.
MARINE	9,2	5,6	17	40	28

3. MEDIDAS MEASURES MESURES



4. PARTES PARTS PARTES



N°	Descripción	Description	Description
1	Carcasa superior con clips	Upper housing with clips	Boîtier supérieur avec clips
2	Conjunto de válvula de retención	Check valve assembly	Assemblage du clapet anti-retour
3	Conjunto del diafragma (incluye tornillos)	Diaphragm assembly (includes screws)	Assemblage de la membrane (y compris les vis)
4	Conjunto de la carcasa inferior	Lower housing assembly	Assemblage du boîtier inférieur
5	Motor	Motor	Moteur
6	Boquilla	Nozzle	Buse
7	Conjunto del cabezal de la bomba	Pumphead assembly	Tête de pompe
8	Clips laterales	Side Clips	Clips latéraux

Proindecsa

C/ Paraguay, parc. 13-5/6
Polígono industrial Oeste
30820 Alcantarilla, Murcia (Spain)

Tel. : +34 968 880 852
proindecsa@proindecsa.com



entidad asociada a
cepreven



www.proindecsa.com

