

PYD

ELECTROBOMBAS

SERIE

PCB

ELECTROBOMBA CIRCULADORA
CIRCULATING ELECTRIC PUMP
POMPE ÉLECTRIQUE DE CIRCULATION



CATÁLOGO TÉCNICO

TECHNICAL CATALOGUE
CATALOGUE TECHNIQUE

1. DESCRIPCIÓN DESCRIPTION DESCRIPTION

Bombas in-line roscadas con ajuste de tres velocidades para circulación de fluido en sistemas de calefacción y aire acondicionado. Ejemplos de aplicaciones típicas incluyen sistemas de calefacción por suelo radiante, sistemas de circulación de agua caliente con energía del aire, sistemas de circulación de agua caliente solar, etc.

✳ In-line threaded pumps with three-speed adjustment for fluid circulation in heating and air conditioning systems. Examples of typical applications include underfloor heating systems, air energy hot water circulation systems, solar hot water circulation systems, etc.

🇫🇷 Pompes en ligne filetées avec réglage de trois vitesses pour la circulation de fluide dans les systèmes de chauffage et de climatisation. Des exemples d'applications typiques incluent les systèmes de chauffage par le sol, les systèmes de circulation d'eau chaude à énergie solaire, etc.



Racores en latón
✳ Brass fittings
🇫🇷 Raccords en laiton

MATERIALES

Cuerpo de la bomba: Latón/Acero INOX

MATERIALS

Pump body: Brass/Stainless Steel

MATÉRIELS

Corps de pompe : Laiton/Acier INOX

ÁREA DE TRABAJO

Protector térmico
Condensador interno
Temperatura máx. del líquido: 35°C
Grado de protección: IPX8
Prof. máx. en inmersión: 3 m
Nivel de agua de arranque: 180 mm
Nivel de agua de parada: 75 mm

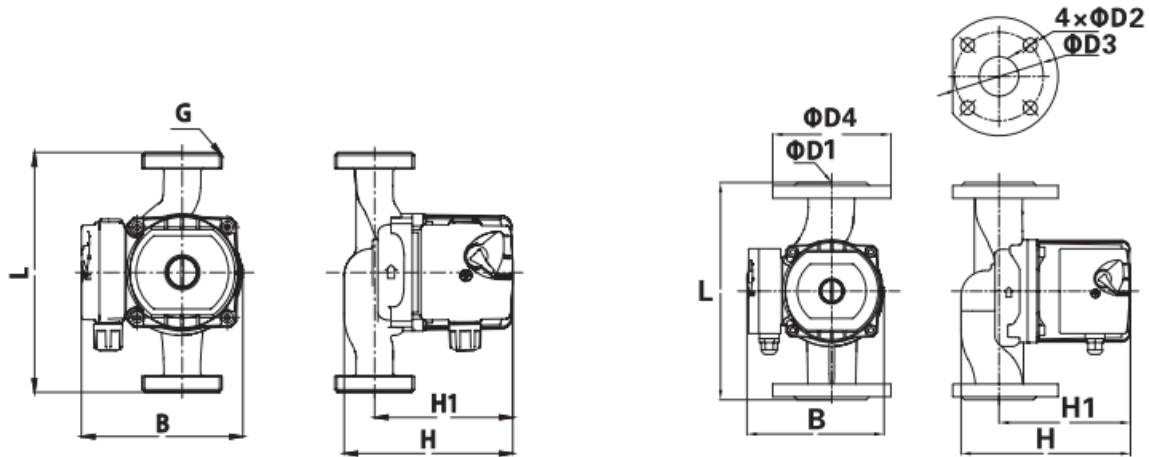
WORKING RANGE

Thermal protector
Internal capacitor
Max. liquid temperature: 35°C
Protection rating: IPX8
Max. immersion depth: 3 m
Star water level: 180 mm
Stop water level: 75 mm

PLAGUE DE TRAVAIL

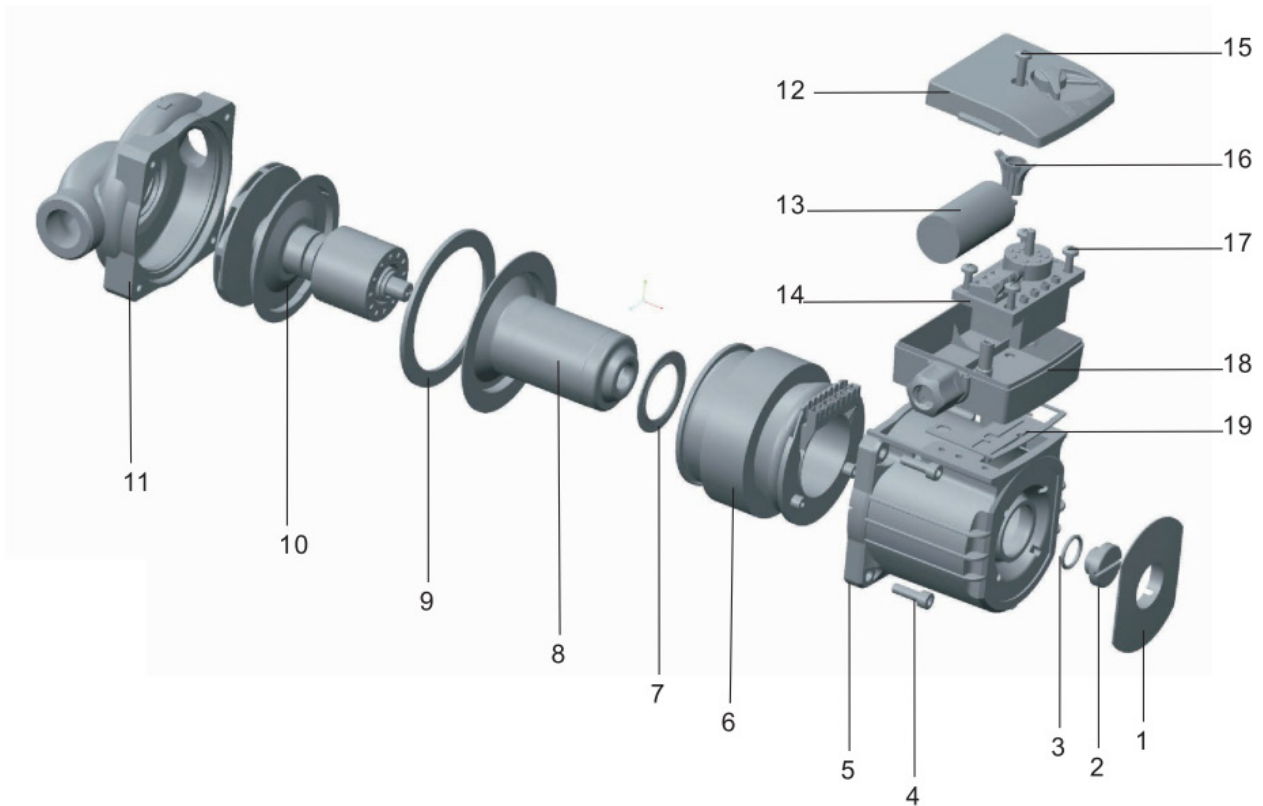
Protecteur thermique
Condensateur interne
Température max. du liquide : 35°C
Degré de protection : IPX8
Profondeur max. d'immersion : 3 m
Niveau d'eau de l'étoile : 180 mm
Niveau d'arrêt de l'eau : 75 mm

3. MEDIDAS MEASURES MESURES



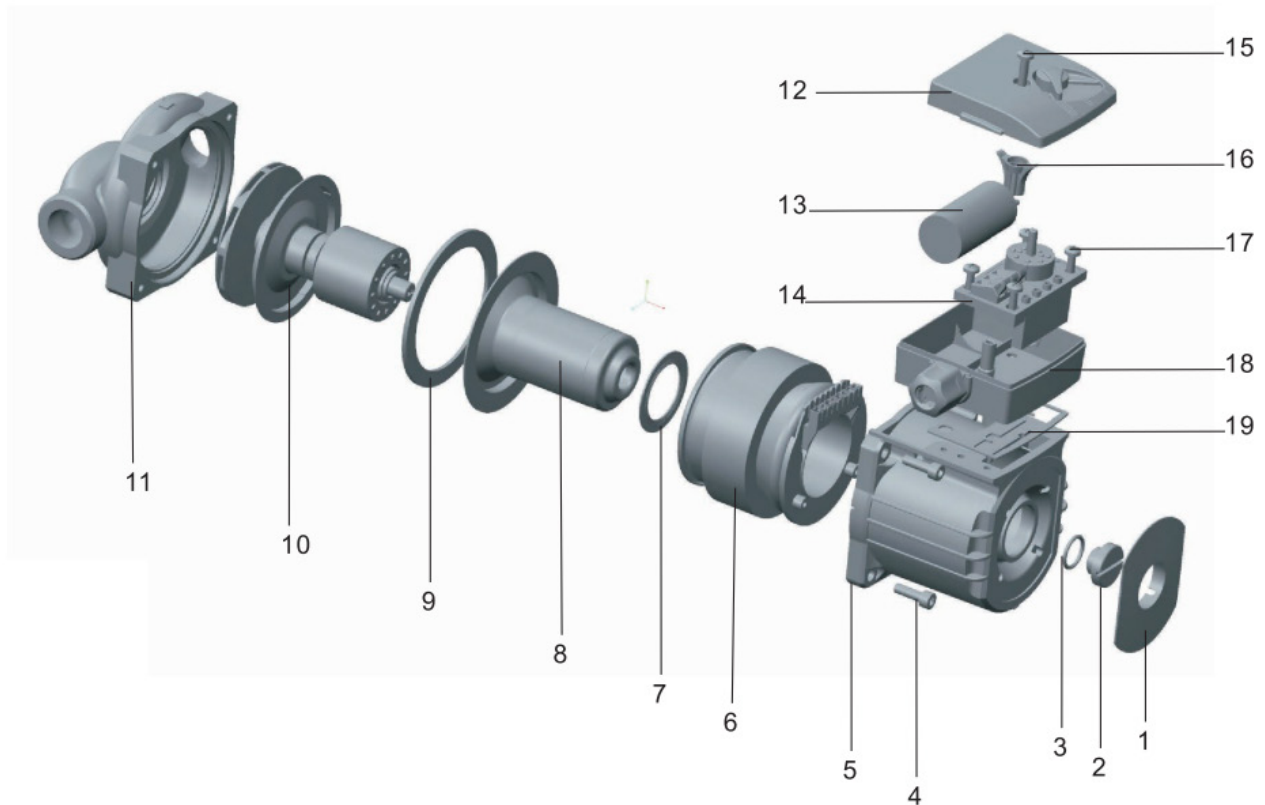
MODELO MODEL MODÈLE	H	H1	L	G	B	D1	D2	D3	D4	UNIONES O BRIDAS	KG
PCB20-4-130	125	105	130	G1"	130	-	-	-	-	G1" to G3/4"	2,5
PCB20-6-130	125	105	130	G1"	130	-	-	-	-	G1" to G3/4"	2,5
PCB20-12-180	160	135	180	G1"	150	-	-	-	-	G1" to G3/4"	4,6
PCB25-4-130	125	105	130	G1 1/2"	130	-	-	-	-	G1 1/2" to G1"	2,8
PCB25-6-130	125	105	130	G1 1/2"	130	-	-	-	-	G1 1/2" to G1"	2,8
PCB25-4-180	125	105	130	G1 1/2"	130	-	-	-	-	G1 1/2" to G1"	2,8
PCB25-6-180	125	105	180	G1 1/2"	130	-	-	-	-	G1 1/2" to G1"	3

4. DESPIECE SPARE PARTS PIÈCES DE RECHANGE



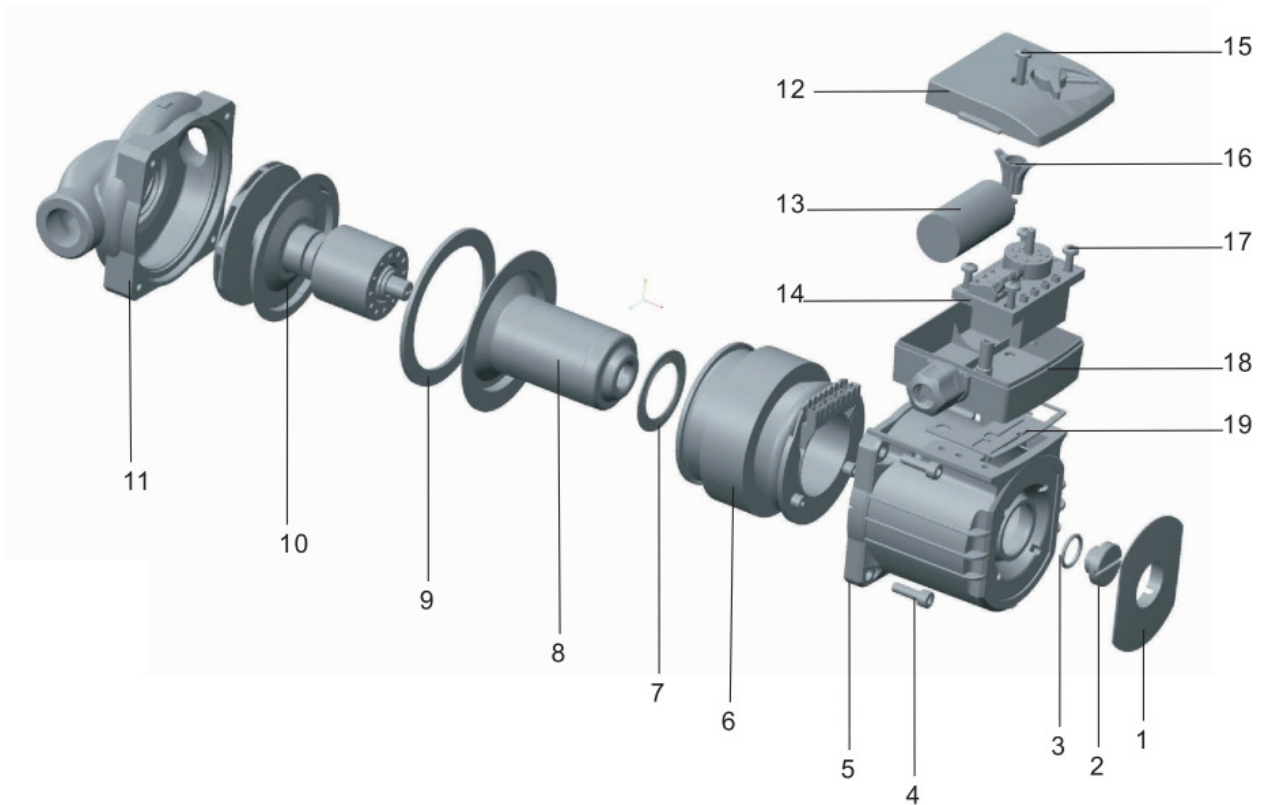
Nº	Nombre	Material
1	Placa de identificación	PA6
2	Válvula de aire	Latón
3	Anillo tórico	EPDM
4	Tornillos Allen	Acero
5	Carcasa del estátor	Aluminio
6	Estátor	-
7	Anillo de sellado II	EPDM
8	Carcasa del rotor	Acero INOX
9	Anillo de sellado I	EPDM
10	Impulsor Eje Cojinete de empuje Cojinete radial	PESG30 Cerámica Grafito Cerámica
11	Cuerpo de la bomba	Hierro fundido
12	Cubierta de la caja de bornes	ABS
13	Condensador	-
14	Placa de circuito	-
15	Tornillo autorroscante	Acero INOX
16	Soporte de capacitor	ABS
17	Tornillos	Acero
18	Base de la caja de bornes	PA66G30
19	Junta de sellado de la caja de bornes	EPDM

4. DESPIECE SPARE PARTS PIÈCES DE RECHANGE



N°	Name	Material
1	Nameplate	PA6
2	Air cock	Latón
3	O-ring	EPDM
4	Hex socket screws	Steel
5	Stator housing	Aluminium
6	Stator	-
7	Sealing ring II	EPDM
8	Rotor can	Stainless steel
9	Sealing ring I	EPDM
10	Impeller Shaft Thrust bearing Radial bearing	PESG30 Ceramic Graphite Ceramic
11	Pump body	Cast iron
12	Terminal box cover	ABS
13	Capacitor	-
14	Circuit board	-
15	Self-tapping screw	Stainless steel
16	Capacitor bracket	ABS
17	Screws	Steel
18	Terminal box base	PA66G30
19	Terminal box sealing gasket	EPDM

4. DESPIECE SPARE PARTS PIÈCES DE RECHANGE



N°	Nom	Matériau
1	Plaque signalétique	PA6
2	Robinnet d'air	Laiton
3	Joint torique	EPDM
4	Vis à tête hexagonale avec empreinte hexagonale	Steel
5	Boîtier de stator	Aluminium
6	Stator	-
7	Bague d'étanchéité II	EPDM
8	Boîtier de rotor	Acier inoxydable
9	Bague d'étanchéité I	EPDM
10	Roue Arbre Palier de butée Palier radial	PESG30 Ceramic Graphite Ceramic
11	Corps de pompe	Cast iron
12	Couvercle de boîte à bornes	ABS
13	Condensateur	-
14	Carte de circuit imprimé	-
15	Vis autotaraudeuse	Acier inoxydable
16	Support de condensateur	ABS
17	Vis	Acier
18	Base de boîte à bornes	PA66G30
19	Joint d'étanchéité de boîte à bornes	EPDM

Proindecsa

C/ Paraguay, parc. 13-5/6
Polígono industrial Oeste
30820 Alcantarilla, Murcia (Spain)

Tel. : +34 968 880 852
proindecsa@proindecsa.com

www.proindecsa.com



🇪🇸 Proindecsa S.L. no se hace responsable de los posibles errores u omisiones que pueda contener este catálogo, ni de los daños o perjuicios que puedan derivarse de su uso. Proindecsa S.L. se reserva el derecho de modificar o actualizar el contenido de este catálogo en cualquier momento y sin previo aviso.

✳️ Proindecsa S.L. shall not be liable for any errors or omissions that this catalogue may contain, nor for any damages that may arise from its use. Proindecsa S.L. reserves the right to modify or update the contents of this catalogue at any time and without prior notice.

