

PYD

ELECTROBOMBAS

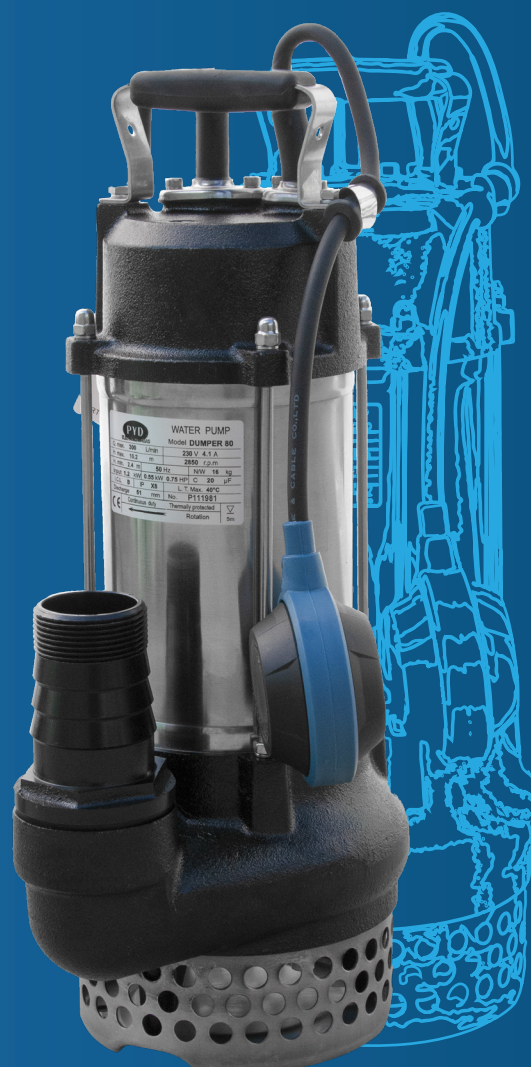
SERIE

DUMPER

BOMBA DE ACHIQUE

SEWAGE PUMP

POMPES DE RELEVAGE



CATÁLOGO TÉCNICO

TECHNICAL CATALOGUE

CATALOGUE TECHNIQUE

1. DESCRIPCIÓN DESCRIPTION DESCRIPTION

Bomba sumergible útil para el drenaje de áreas inundadas como sótanos, garajes subterráneos, etc. También es adecuada para el manejo de aguas residuales y el vaciado de pozos de aguas negras. Los modelos monofásicos incluyen condensador e interruptor de nivel.

✳ Submersible pump useful for draining flooded areas such as basements, underground garages, etc. It is also suitable for handling wastewater and emptying septic tanks. Single-phase models include a capacitor and a level switch.

🇫🇷 Pompe submersible utile pour le drainage des zones inondées telles que les sous-sols, les garages souterrains, etc. Elle est également adaptée pour la gestion des eaux usées et le vidage des puits d'eaux noires. Les modèles monophasés comprennent un condensateur et un interrupteur de niveau.



ADAPTADOR INCLUIDO
ADAPTER INCLUDED
ADAPTATEUR INCLUS

MATERIALES

Cuerpo de bomba: Acero INOX
Soporte del motor: Acero INOX
Eje: Acero INOX 316
Impulsor: Acero INOX
Doble cierre mecánico: Carb/Sic (con cámara de aceite interpuesta)
Cable: 5 m

MATERIALS

Pump body: Stainless steel
Motor mount: Stainless steel
Shaft: Stainless steel 316
Impeller: Stainless steel
Double mechanical seal: Carb/Sic (with interposed oil chamber)
Cable: 5 m

MATÉRIELS

Corps de pompe: Acier INOX
Support moteur: Acier INOX
Arbre: Acier INOX 316
Roue: Acier INOX
Double garniture mécanique: Carb/Sic (avec chambre d'huile interposée)
Cable: 5 m

ÁREA DE TRABAJO

Temperatura máx. del líquido: 40°C
Profundidad máx. de inmersión: 5 m
Grado de protección: IPX8
Aislamiento: F
Paso de sólidos: 10 mm
Servicio continuo

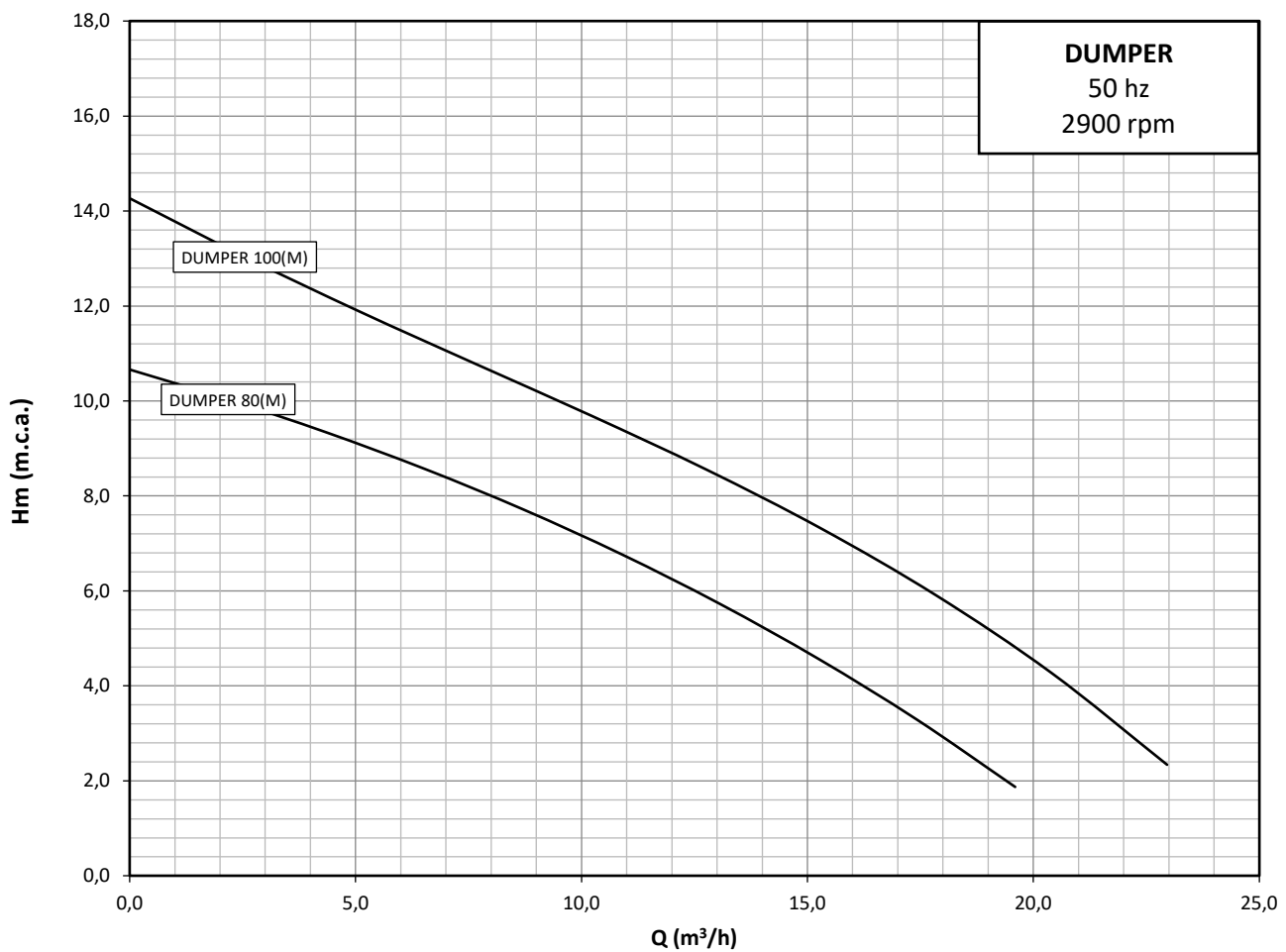
WORKING RANGE

Max. liquid temperature: 40°C
Maximum immersion depth: 5 m
Degree of protection: IPX8
Insulation: F
Solids passage: 10 mm
Continuous service

PLAQUE DE TRAVAIL

Température max. du liquide: 40°C
Profondeur max. d'immersion: 5 m
Degré de protection: IPX8
Isolation: F
Passage des solides: 10 mm
Service continu

2. CURVAS CURVES COURBES

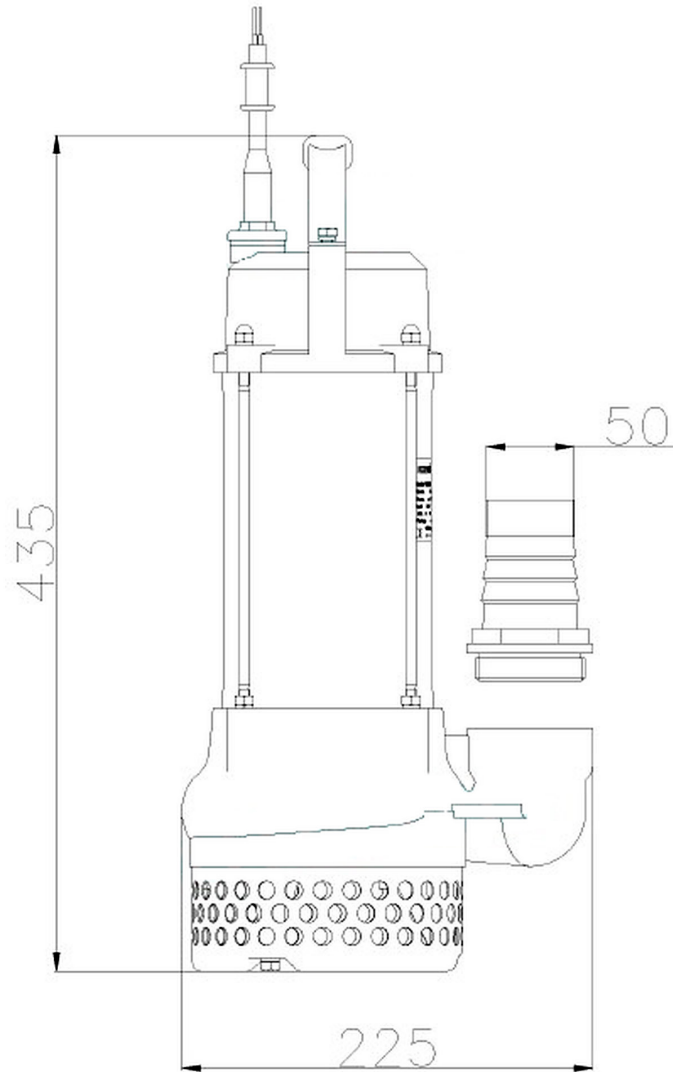


MODELO MODEL MODÈLE	CAUDAL FLOW DÉBIT									
	m ³ /h	0,0	2,4	5,1	7,8	10,5	13,2	15,9	18,6	21,3
	l/min	0	40	85	130	175	220	265	310	355
	ALTURA DE CARGA EN METROS			LOADING HEIGHT IN METRES			HAUTEUR DE CHARGEMENT EN MÈTRES			
DUMPER 80	10,7	10,0	9,1	8,1	6,9	5,7	4,2	2,5		
DUMPER 100	14,3	13,1	11,9	10,7	9,6	8,3	7,0	5,4	3,6	

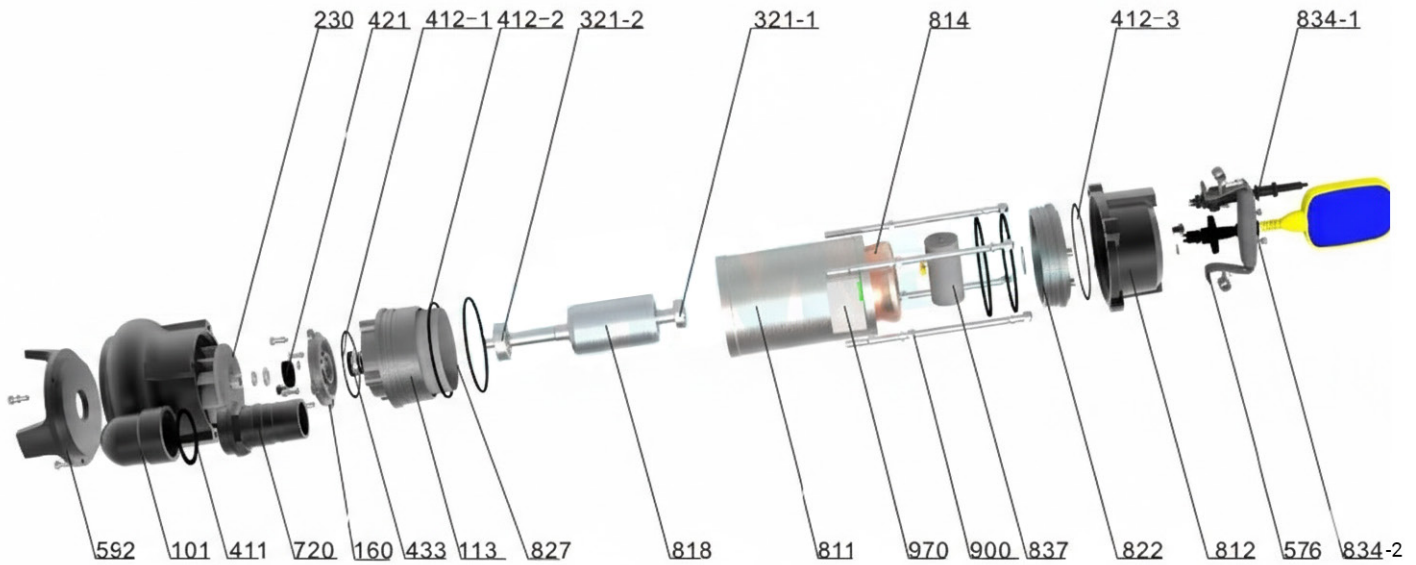
3. CARACTERÍSTICAS CHARACTERISTICS CARACTÉRISTIQUES

MODELO MODEL MODÈLE	Potencia (P ₂) Power Puissance		DN	SÓLIDOS	INT (A)		COND.	PESO
	kW	HP	Ø"	mm	220V	380V	µF	KG
DUMPER 80	0,55	0,75	G1½	10	4,1	-	20	16,0
DUMPER 100	0,75	1,00	G1½	10	5,2	2,0	30	18,0

4. MEDIDAS MEASURES MESURES



4. DESPIECE SPARE PARTS PIÈCES DE RECHANGE



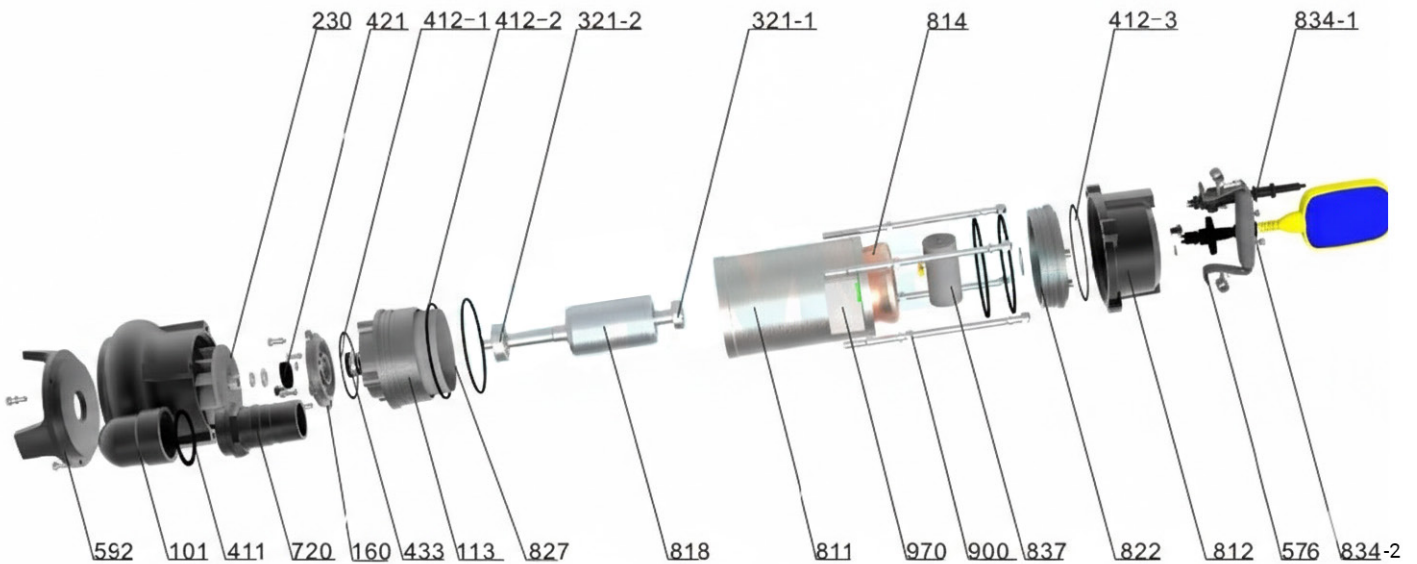
Nº	DESCRIPCIÓN	Nº	DESCRIPCIÓN	Nº	DESCRIPCIÓN
101	Carcasa	412-3	Junta tórica (O-ring)	818	Rotor
113	Cámara de aceite	421	Sello de aceite del bastidor	822	Soporte superior del rodamiento
160	Tapa de la cámara de aceite	433	Sello mecánico	827	Papel aislante
230	Impulsor / Rodete	576	Asa / Mango	834-1	Línea de cable
321-1	Rodamiento rígido de bolas	592	Base	834-2	Flotador / Boya
321-2	Rodamiento rígido de bolas	720	Salida de agua	837	Capacitor de funcionamiento
411	Junta	811	Recinto / Carcasa exterior	900	Espárrago de cabeza igual
412-1	Junta tórica (O-ring)	812	Tapa superior	970	Placa de características
412-2	Junta tórica (O-ring)	814	Núcleo del estator con bobinado		

Para consultas técnicas relacionadas con el despiece o identificación de componentes, por favor diríjase a nuestro departamento de atención técnica.

For technical queries regarding exploded views or component identification, please contact our technical support department.

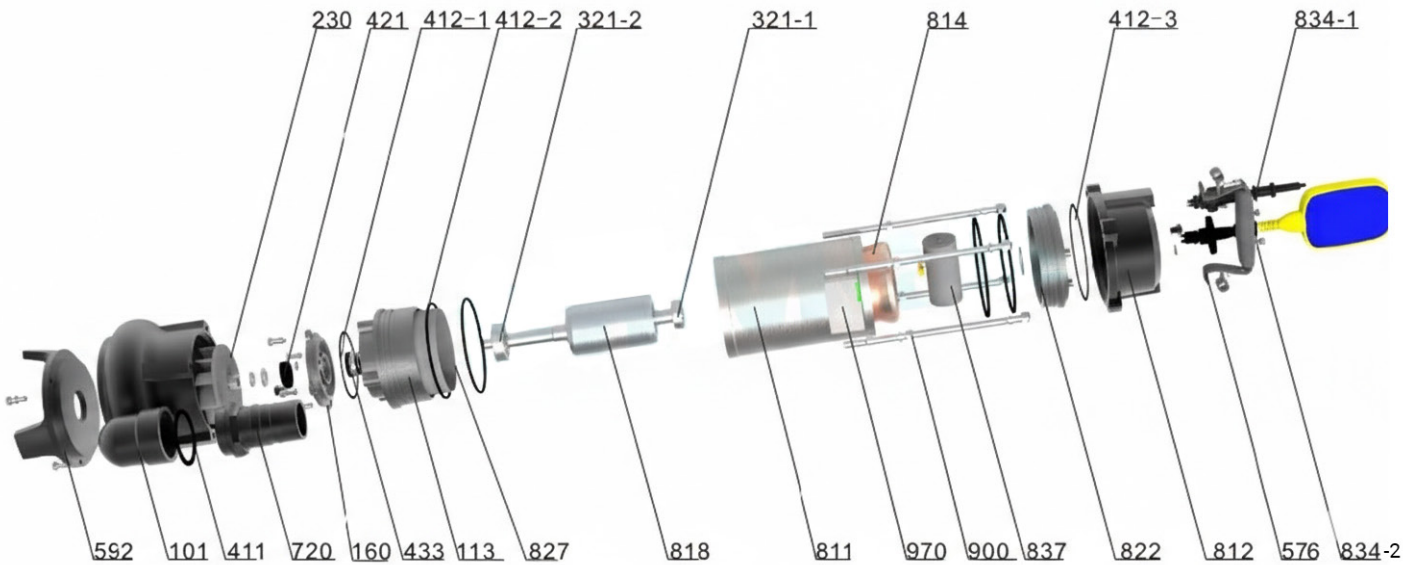
Pour toute question technique concernant les vues éclatées ou l'identification des composants, veuillez contacter notre service d'assistance technique.

4. DESPIECE SPARE PARTS PIÈCES DE RECHANGE



N°	DESCRIPTION	N°	DESCRIPTION	N°	DESCRIPTION
101	Casing	412-3	O-ring	818	Rotor
113	Oil chamber	421	Frame oil seal	822	Upper bearing housing
160	Oil chamber cover	433	Mechanical seal	827	Insulation paper
230	Impeller	576	Handle	834-1	Cable line
321-1	Deep groove ball bearing	592	Base	834-2	Float
312-2	Deep groove ball bearing	720	Water outlet	837	Operating capacitance
411	Gasket	811	Enclosure	900	Equal head stud
412-1	O-ring	812	Top cover	970	Nameplate
412-2	O-ring	814	Stator core with winding		

4. DESPIECE SPARE PARTS PIÈCES DE RECHANGE



N°	DESCRIPTION	N°	DESCRIPTION	N°	DESCRIPTION
101	Corps / Carcasse	412-3	Joint torique	818	Rotor
113	Chambre à huile	421	Joint d'étanchéité d'huile	822	Logement du palier supérieur
160	Couvercle de chambre à huile	433	Garniture mécanique	827	Papier isolant
230	Turbine	576	Poignée	834-1	Câble d'alimentation
321-1	Roulement à billes	592	Base	834-2	Flotteur
321-2	Roulement à billes	720	Sortie d'eau	837	Condensateur de marche
411	Joint plat	811	Boîtier	900	Goujon à tête égale
412-1	Joint torique	812	Couvercle supérieur	970	Plaque signalétique
412-2	Joint torique	814	Stator bobiné		

Proindecsa

C/ Paraguay, parc. 13-5/6
Polígono industrial Oeste
30820 Alcantarilla, Murcia (Spain)

Tel. : +34 968 880 852
proindecsa@proindecsa.com

www.proindecsa.com



🇪🇸 Proindecsa S.L. no se hace responsable de los posibles errores u omisiones que pueda contener este catálogo, ni de los daños o perjuicios que puedan derivarse de su uso. Proindecsa S.L. se reserva el derecho de modificar o actualizar el contenido de este catálogo en cualquier momento y sin previo aviso.

✳️ Proindecsa S.L. shall not be liable for any errors or omissions that this catalogue may contain, nor for any damages that may arise from its use. Proindecsa S.L. reserves the right to modify or update the contents of this catalogue at any time and without prior notice.

