

PYD

ELECTROBOMBAS

SERIE

AQUALITE

DE ACHIQUE SUMERGIBLE

SUBMERSIBLE BILGE PUMP

CENTRIFUGEUSE EN ACIER INOXYDABLE



CATÁLOGO TÉCNICO

TECHNICAL CATALOGUE

CATALOGUE TECHNIQUE

1. DESCRIPCIÓN DESCRIPTION DESCRIPTION

Electrobomba de achique para aguas limpias de fácil manejo. El interruptor de flotador controla el encendido y apagado automático de la bomba. Juntas de cojinetes de alta calidad y eje del motor inoxidable con tratamiento especial que garantizan una larga vida útil.

✳ Easy-to-handle bilge electric pump for clean water. The float switch controls the pump's automatic on and off operation. High-quality bearing seals and a specially treated stainless steel motor shaft ensure long service life.

🇫🇷 Électropompe de cale facile à manipuler pour eaux claires. L'interrupteur à flotteur contrôle l'allumage et l'arrêt automatiques de la pompe. Joints de roulements de haute qualité et arbre de moteur en acier inoxydable avec traitement spécial garantissant une longue durée de vie.



CODO INCLUIDO

MATERIALES

Cuerpo de bomba: Plástico

✳ MATERIALS

Pump body: Plastic

🇫🇷 MATÉRIELS

Corps de pompe: Plastique

ÁREA DE TRABAJO

Temperatura máx. del líquido: 35°C
Grado de protección: IPX8
Profundidad máx. en inmersión: 7 m

✳ WORKING RANGE

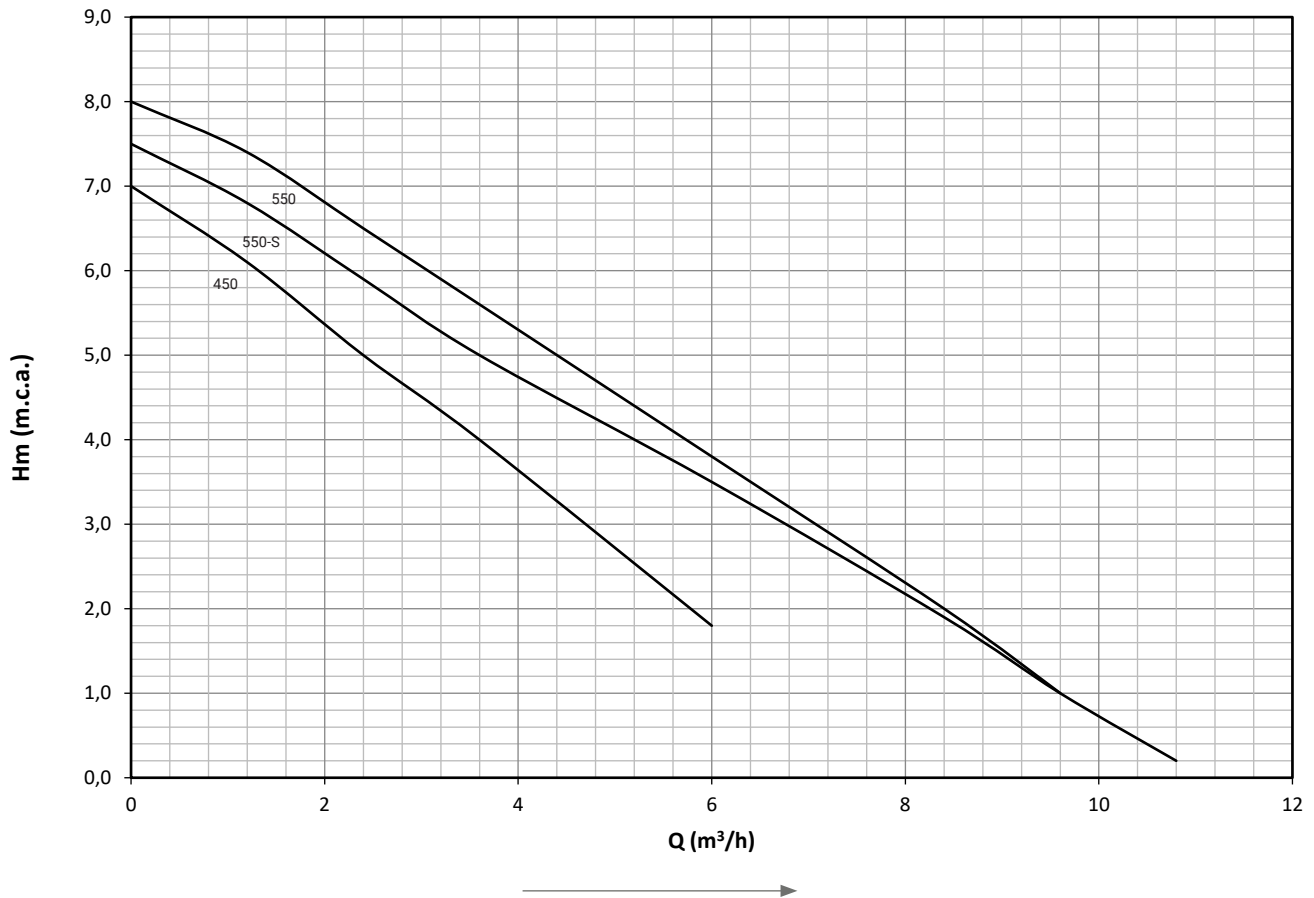
Max. liquid temperature: 35°C
Degree of protection: IPX8
Maximum immersion depth: 7 m

🇫🇷 PLAGUE DE TRAVAIL

Température max. du liquide: 35°C
Degré de protection: IPX8
Profondeur maximale d'immersion: 7 m

2. CURVAS CURVES COURBES

50 Hz n= 2890 min



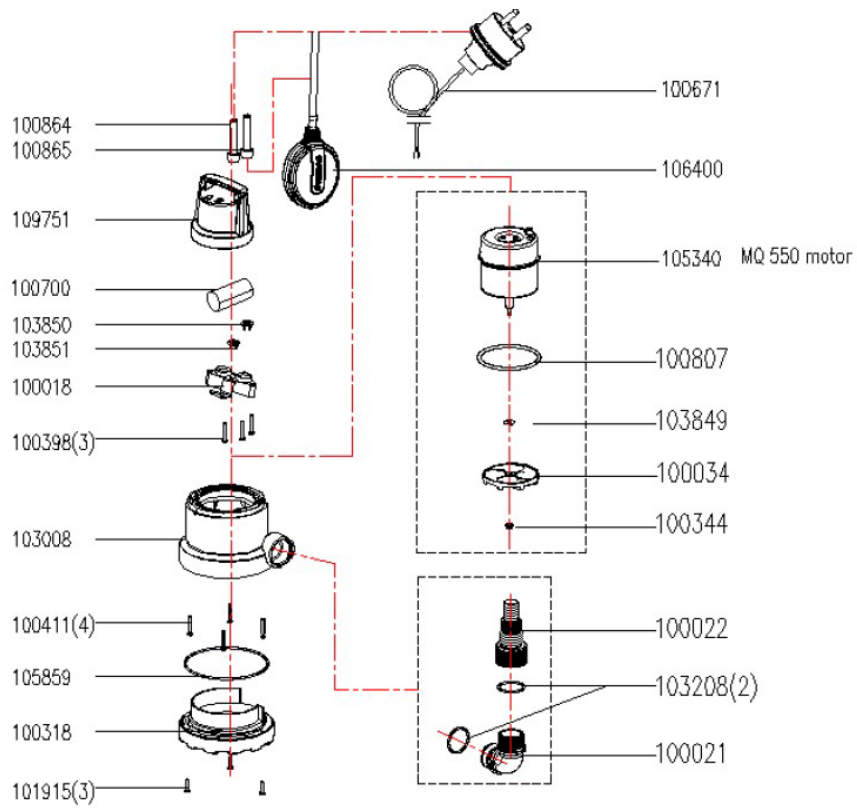
MODELO MODEL MODÈLE	P ₂		SÓLIDOS mm	CAUDAL FLOW DÉBIT																				
	kW	Hp		m ³ /h		l/min		ALTURA DE CARGA EN METROS		LOADING HEIGHT IN METRES		HAUTEUR DE CHARGEMENT EN MÈTRES												
AQUALITE 450	0,45	0,60	2-3	0	1,2	2,4	3,6	6	8,4	9,6	10,8	0	20	40	60	100	140	160	180	7	6,7	5	4	1,8
AQUALITE 550	0,55	0,75	2-3	8	7,4	6,5	5,5	3,8	2	1														
AQUALITE 550-S	0,55	0,75	30	7,5	7	5,8	5	3,5	1,9	1	0,2													

3. MEDIDAS MEASUREMENTS MESURES

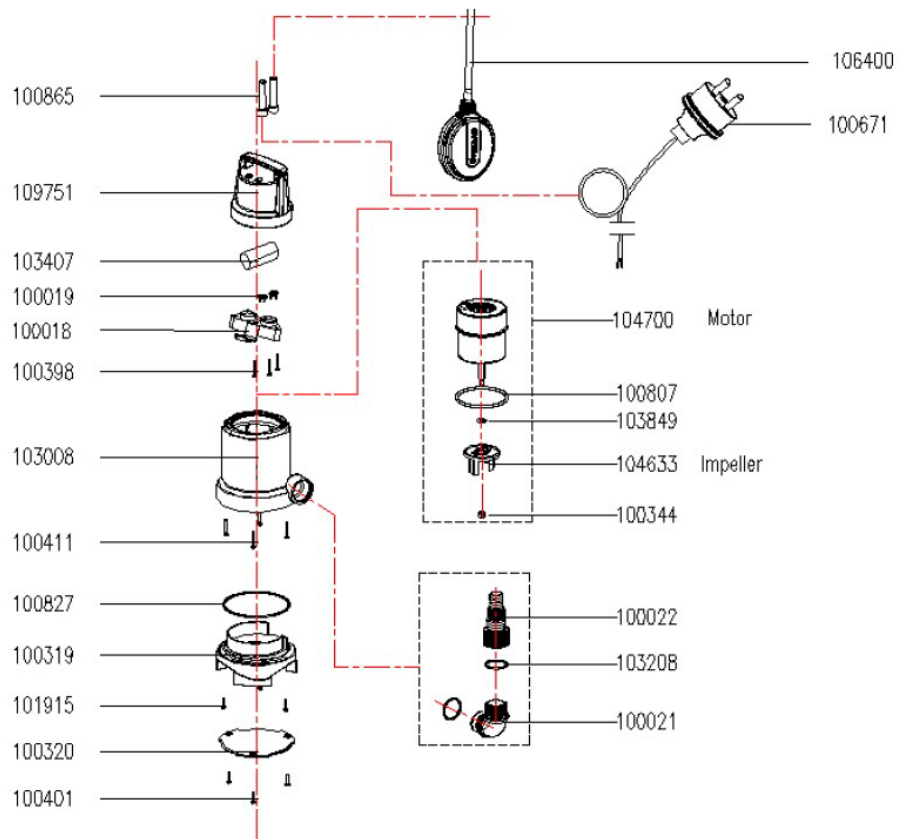


MODELO MODEL MODÈLE	L (cm)	H (cm)	DN (")	PESO/WEIGHT/POIDS (kg)
AQUALITE 450	15,0	25,9	1 ¹ / ₄	3,7
AQUALITE 550	15,0	25,9	1 ¹ / ₄	4,5
AQUALITE 550-S	15,0	32,0	1 ¹ / ₄	4,5

4. DESPIECE SPARE PARTS PIÈCES DE RECHANGE AQUALITE-450-550



4. DESPIECE SPARE PARTS PIÈCES DE RECHANGE AQUALITE-550S



Proindecsa

C/ Paraguay, parc. 13-5/6
Polígono industrial Oeste
30820 Alcantarilla, Murcia (Spain)

Tel. : +34 968 880 852
proindecsa@proindecsa.com

www.proindecsa.com



🇪🇸 Proindecsa S.L. no se hace responsable de los posibles errores u omisiones que pueda contener este catálogo, ni de los daños o perjuicios que puedan derivarse de su uso. Proindecsa S.L. se reserva el derecho de modificar o actualizar el contenido de este catálogo en cualquier momento y sin previo aviso.

✳️ Proindecsa S.L. shall not be liable for any errors or omissions that this catalogue may contain, nor for any damages that may arise from its use. Proindecsa S.L. reserves the right to modify or update the contents of this catalogue at any time and without prior notice.

