

PYD

ELECTROBOMBAS

SERIE

BCP

DE CÁMARA PARTIDA

SPLIT CASING PUMP

POMPE À CARCASSE DIVISÉE



CATÁLOGO TÉCNICO

TECHNICAL CATALOGUE

CATALOGUE TECHNIQUE

1. DESCRIPCIÓN DESCRIPTION DESCRIPTION

Los juegos completos de bomba de carcasa dividida tienen un diseño de doble aspiración, lo que garantiza una alta eficiencia y durabilidad. Las bombas de succión doble tienen una amplia gama de aplicaciones con caudales medios a altos, que ofrecen un rendimiento superior tanto en eficiencia como en mantenimiento.

✿ The complete sets of split casing pump have a double suction design, ensuring high efficiency and durability. Double suction pumps have a wide range of applications with medium to high flow rates, offering superior performance in both efficiency and maintenance.

🇫🇷 Les ensembles complets de pompe à carcasse divisée ont un design à double aspiration, garantissant une haute efficacité et durabilité. Les pompes à double aspiration ont une large gamme d'applications avec des débits moyens à élevés, offrant des performances supérieures tant en termes d'efficacité que d'entretien.



MATERIALES

Carcasa: Fundición
Eje: ASTM1045 (estándar)
Impulsor: Bronce/Fundición o Acero INOX (opcional)

✿ MATERIALS

Housing: Cast Iron
Shaft: ASTM1045 (standard)
Impeller: Bronze/Cast Iron or Stainless Steel (optional)

🇫🇷 MATÉRIELS

Carcasse : Fonte
Arbre : ASTM1045 (standard)
Impulseur : Bronze/Fonte ou Acier Inoxydable (en option)

ÁREA DE TRABAJO

Temperatura máx. del líquido: 105°C
Altura máx.: 170 m
Presión máx. de trabajo: 25 bar

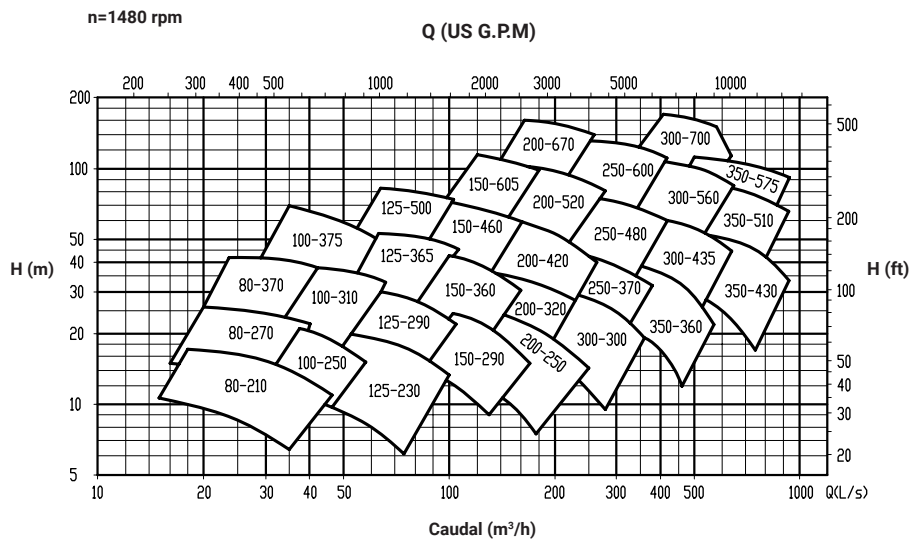
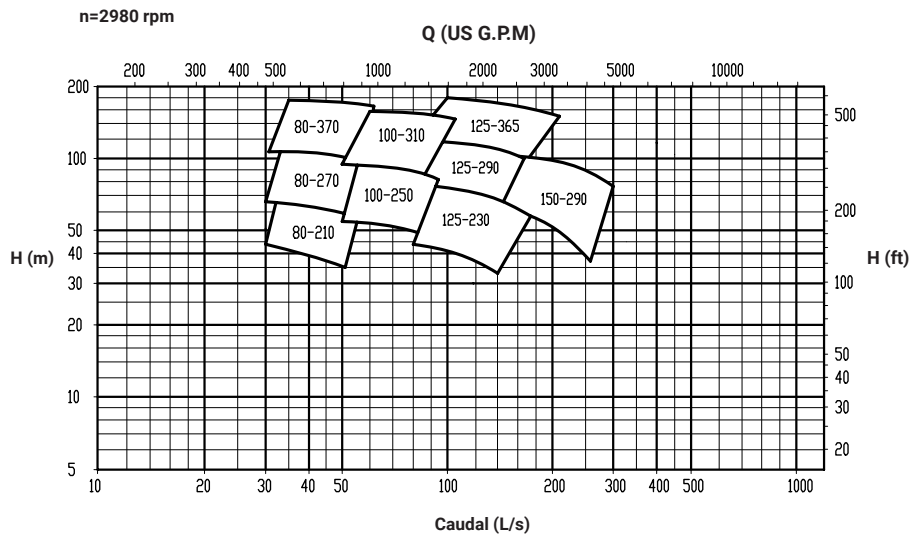
✿ WORKING RANGE

Max. liquid temperature: 105°C
Max. head: 170 m
Max. operating pressure: 25 bar

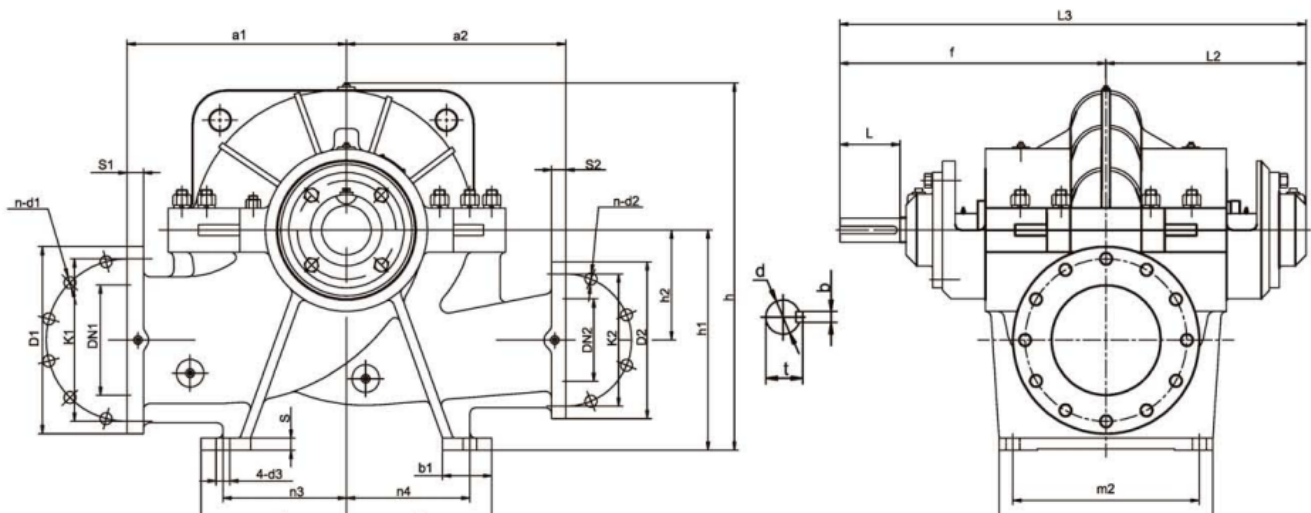
🇫🇷 PLAGUE DE TRAVAIL

Température max. du liquide: 105°C
Hauteur max: 170 m
Pression de fonctionnement max: 25 bar

2. CURVAS CURVES COURBES



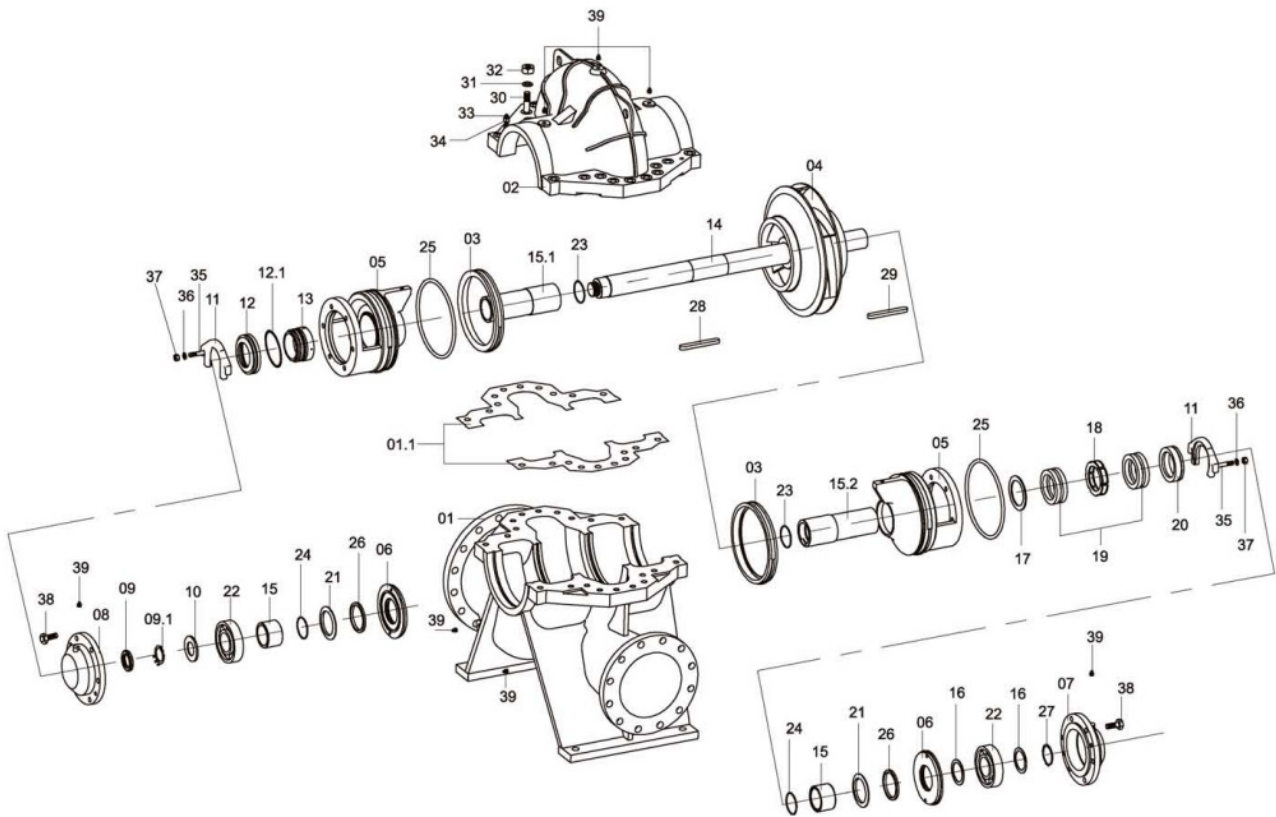
3. MEDIDAS MEASURES MESURES



No.	Model	DN1	DN2	Pump body								Foot								Shaft				
				a1	a2	f	L2	L3	h	h1	h2	m1	m2	n1	n2	n3	n4	b1	d3	s	d	b	L	t
1	ES80-210	125	80	300	300	385	300	685	490	315	140	320	270	205	205	170	170	80	Φ25	22	Φ34	10	80	37.3
2	ES80-270			528	75																			
3	ES80-370			558	75																			
4	ES100-250	150	100	330	330	385	300	685	570	355	170	320	270	235	235	200	200	80	Φ25	22	Φ34	10	80	37.3
5	ES100-310			605	75																			
6	ES100-375			620	75																			
7	ES125-230	200	125	370	370	485	365	850	620	400	200	390	340	265	265	225	225	90	Φ25	26	Φ44	12	110	47.3
8	ES125-290			635	22																			
9	ES125-365			665	22																			
10	ES125-500	450	450	485	365	850	720	400	200	390	340	320	320	280	280	85	Φ25	26	Φ44	12	110	47.3		
11	ES150-290	655	22																					
12	ES150-360	670	22																					
13	ES150-460	200	150	450	450	485	365	850	710	400	200	390	340	315	315	280	280	75	Φ25	26	Φ44	12	110	47.3
14	ES150-605			885	25																			
15	ES200-250			600	35																			
16	ES200-320	250	200	450	450	520	400	920	780	500	240	480	430	315	315	280	280	85	Φ25	25	Φ54	16	58.3	
17	ES200-420			805	25																			
18	ES200-520			830	25																			
19	ES200-670	250	200	500	500	614	464	1078	925	560	300	490	400	400	400	350	350	100	Φ28	28	Φ64	18	145	68.4
20	ES250-280			1055	35																			
21	ES250-370			955	28																			
22	ES250-480	300	250	500	500	614	464	1078	960	600	300	480	400	400	400	350	350	100	Φ30	28	Φ64	18	145	68.4
23	ES250-600			975	32																			
24	ES300-300			650	35																			
25	ES300-435	350	300	550	500	614	464	1078	1010	630	300	500	400	525	525	475	475	110	Φ30	28	Φ64	18	145	68.4
26	ES300-560			1160	32																			
27	ES300-700			1180	35																			
28	ES350-305	400	300	700	650	765	585	1350	1140	710	350	600	520	530	530	475	475	120	Φ30	28	Φ64	22	180	89.4
29	ES350-360			1255	40																			
30	ES350-430			1275	40																			
31	ES350-510	450	350	750	650	765	585	1350	1100	670	350	600	520	400	400	350	350	100	Φ30	32	Φ74	20	170	78.9
32	ES350-575			1180	35																			
		400	300	700	650	765	585	1350	1200	750	400	620	520	530	530	475	475	110	Φ30	32	Φ74	22	180	89.4
		400	300	750	650	765	585	1350	1260	780	400	620	520	530	530	475	475	120	Φ30	32	Φ74	22	180	89.4

Flange Standard Dimensions for ES series (ISO7005.2 DIN2501 PN16 GB/T17241.6PN1.6)												
DN1/DN2	80	100	125	150	200	250	300	350	400	500	600	700
K1/K2	160	180	210	240	295	355	410	470	525	650	770	840
D1/D2	200	220	250	285	340	405	460	520	580	715	840	910
S1/S2	22	24	26	26	30	32	34	38	40	46	54	54
n-d1/n-d2	8-Ø17.5	8-Ø17.5	8-Ø17.5	8-Ø22	12-Ø22	12-Ø26	12-Ø26	16-Ø26	16-Ø30	20-Ø33	20-Ø36	24-Ø36

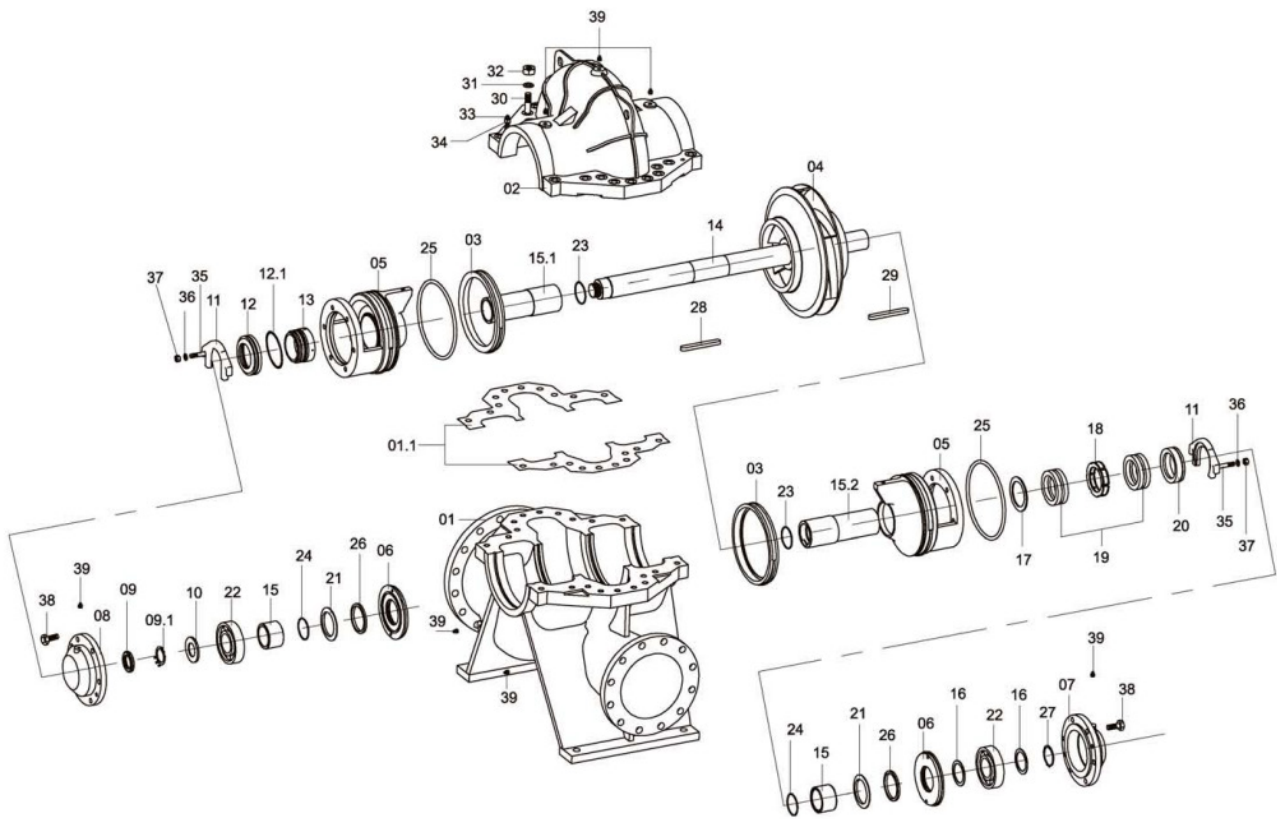
4. DESPIECE SPARE PARTS PIÈCES DE RECHANGE



Nº	Nombre
1	Carcasa-fondo
01.1	Junta de la carcasa
02	Carcasa-parte superior
03	Anillo de desgaste
04	Impulsor
05	Marco del sello
06	Cubierta del rodamiento
07	Marco del rodamiento - extremo de accionamiento
08	Marco del rodamiento - extremo no motriz
09	Tuerca de tornillo
09.1	Arandela de seguridad
10	Placa de rodamiento
11	Placa de sellado
12	Cubierta del sello
12.1	Junta de la cubierta del sello
13	Cierre mecánico
14	Eje
15	Manga del eje-corta
15.1	Manga del eje
15.2	Manga de empaquetadura del eje
16	Anillo de sellado de rodamiento
17	Placa de sellado del empaque
18	Anillo de linterna

Nº	Nombre
19	Empaque de prensaestopas
20	Cubierta del empaque
21	Guardapolvos
22	Rodamiento de bolas
23	Anillo tórico
24	Anillo tórico
25	Anillo tórico
26	Filtro
27	Arandelas de retención externas
28	Llave
29	Llave
30	Tornillo
31	Arandela de resorte
32	Arandela de resorte
33	Clavija
34	Tuerca de tornillo
35	Tornillo
36	Arandela plana
37	Tuerca de tornillo
38	Screw bolt
39	Tapón

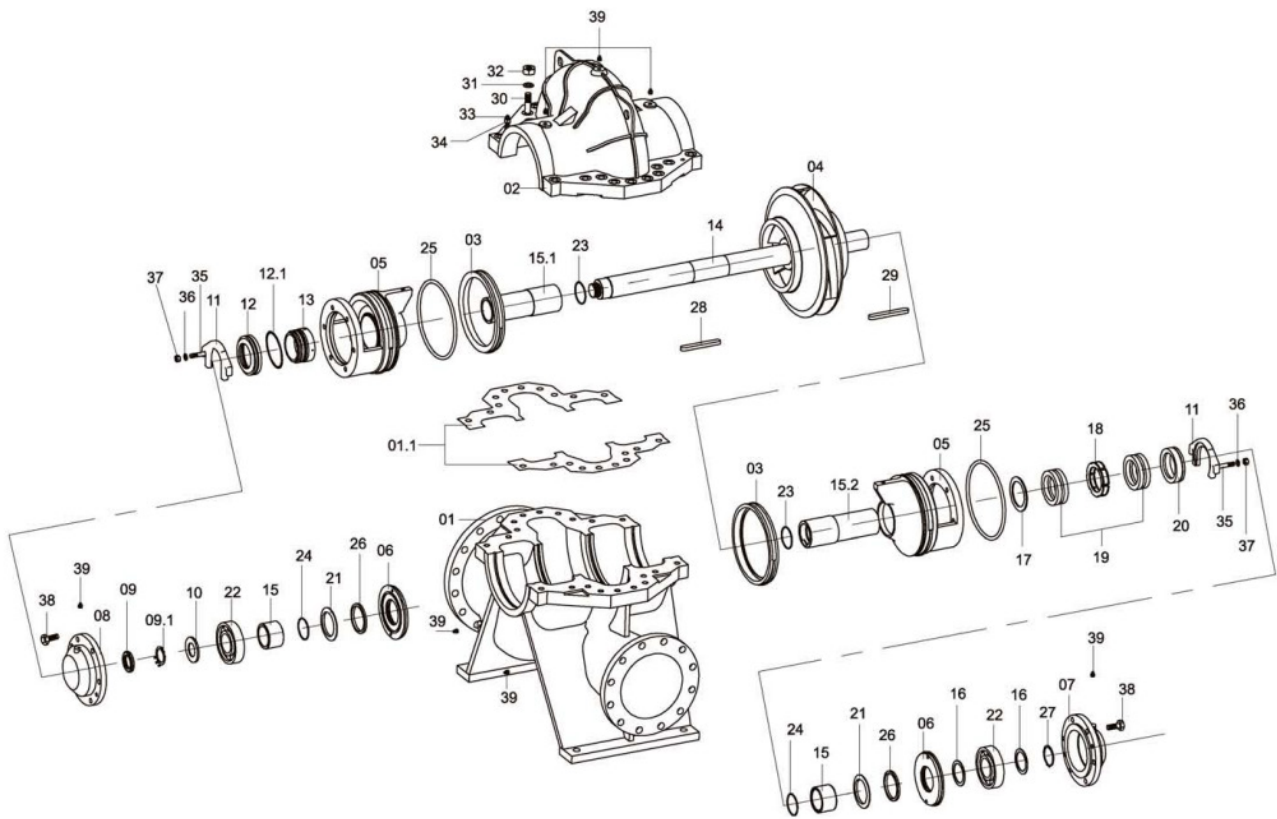
4. DESPIECE SPARE PARTS PIÈCES DE RECHANGE



Nº	Name
1	Casing-bottom
01.1	Casing gasket
02	Casing-top
03	Wear ring
04	Impeller
05	Seal frame
06	Bearing cover
07	Bearing frame-driver end
08	Bearing frame-non driver end
09	Screw nut
09.1	Lock washer
10	Bearing plate
11	Seal plate
12	Seal cover
12.1	Seal cover gasket
13	Mechanical seal
14	Shaft
15	Shaft sleeve-short
15.1	Shaft sleeve
15.2	Packing shaft sleeve
16	Bearing seal ring
17	Packing seal plate
18	Lantern ring

Nº	Name
19	Gland packing
20	Packing cover
21	Slinger
22	Ball bearing
23	O-ring
24	O-ring
25	O-ring
26	Felting
27	External circlips
28	Key
29	Key
30	Screw bolt
31	Spring washer
32	Screw nut
33	Pin
34	Screw nut
35	Screw bolt
36	Flat washer
37	Screw nut
38	Screw bolt
39	Plug

4. DESPIECE SPARE PARTS PIÈCES DE RECHANGE



N°	Nom
1	Fond de boîtier
01.1	Joint de carcasse
02	Haut de carcasse
03	Bague d'usure
04	Roue
05	Cadre de joint
06	Couvercle de roulement
07	Châssis de roulement - extrémité d'entraînement
08	Châssis de roulement - extrémité non-motrice
09	Écrou de vis
09.1	Rondelle de blocage
10	Plaque de palier
11	Plaque d'étanchéité
12	Couvercle d'étanchéité
12.1	Joint de couvercle d'étanchéité
13	Mechanical seal
14	Arbre
15	Manchon d'arbre-court
15.1	Manchon d'arbre
15.2	Manchon d'arbre d'emballage
16	Bague d'étanchéité de roulement
17	Plaque d'étanchéité d'emballage
18	Bague d'étoupage

N°	Nom
19	Presse-étoupe
20	Couvercle d'emballage
21	Lanceur
22	Roulement à billes
23	Joint torique
24	Joint torique
25	Joint torique
26	Feutrage
27	Circlips externes
28	Clavette
29	Clavette
30	Boulon
31	Rondelle élastique
32	Écrou de vis
33	Broche
34	Écrou de vis
35	Boulon
36	Flat washer
37	Screw nut
38	Screw bolt
39	Plug

Proindecsa

C/ Paraguay, parc. 13-5/6
Polígono industrial Oeste
30820 Alcantarilla, Murcia (Spain)

Tel. : +34 968 880 852
proindecsa@proindecsa.com

www.proindecsa.com



🇪🇸 Proindecsa S.L. no se hace responsable de los posibles errores u omisiones que pueda contener este catálogo, ni de los daños o perjuicios que puedan derivarse de su uso. Proindecsa S.L. se reserva el derecho de modificar o actualizar el contenido de este catálogo en cualquier momento y sin previo aviso.

✳️ Proindecsa S.L. shall not be liable for any errors or omissions that this catalogue may contain, nor for any damages that may arise from its use. Proindecsa S.L. reserves the right to modify or update the contents of this catalogue at any time and without prior notice.

