

PYD

ELECTROBOMBAS

SERIE

ONK

SUMERGIDA COMPACTA

COMPACT SUBMERSIBLE

SUBMERSIBLE COMPACT



CATÁLOGO TÉCNICO

TECHNICAL CATALOGUE

CATALOGUE TECHNIQUE

1. DESCRIPCIÓN DESCRIPTION DESCRIPTION

Electrobomba diseñada para la distribución y elevación de aguas limpias en servicios domésticos, grupos de presión y pequeños riegos.

- ✿ Electric pump designed for the distribution and lifting of clean water in domestic services, booster groups, and small irrigation.
- 🇧🇷 Pompe électrique conçue pour la distribution et le pompage d'eau propre dans les services domestiques, les groupes de surpression et les petits systèmes d'irrigation.



MATERIALES

Carcasa externa: Acero INOX 304
Eje: Acero INOX 304
Cuerpo bomba: Hierro fundido niquelado
Impulsores: Latón estampado
Motor: Asíncrono (baño de aceite)
Condensador: Incluido dentro de la bomba (monofásica)
Retén antiarena
Cable: 10 metros

✿ MATERIALS

Outer casing: Stainless Steel 304
Shaft: Stainless Steel 304
Pump body: Cast Iron nickel-plated
Impellers: Stamped Brass
Motor: Asynchronous (oil bath)
Capacitor: Included within the pump (single-phase)
Anti-sand seal
Cable: 10 meters

🇧🇷 MATÉRIELS

Carcasse externe: Acier inoxydable 304
Arbre: Acier inoxydable 304
Corps de pompe: Fonte nickelée
Roues: Laiton embouti
Moteur: Asynchrone (bain d'huile)
Condensateur: Inclus dans la pompe (monophasé)
Joint anti-sable
Câble: 10 mètres

ÁREA DE TRABAJO

Temperatura máx. del líquido: 35°C
Velocidad min. de refrigeración: 0,08 m/s
Profundidad máx. de inmersión: 150 m
Arranques máx. por hora: 30 (con intervalos)
Grado de protección: IP68
Aislamiento clase: F
Trabajo horizontal: Admitido

✿ WORKING RANGE

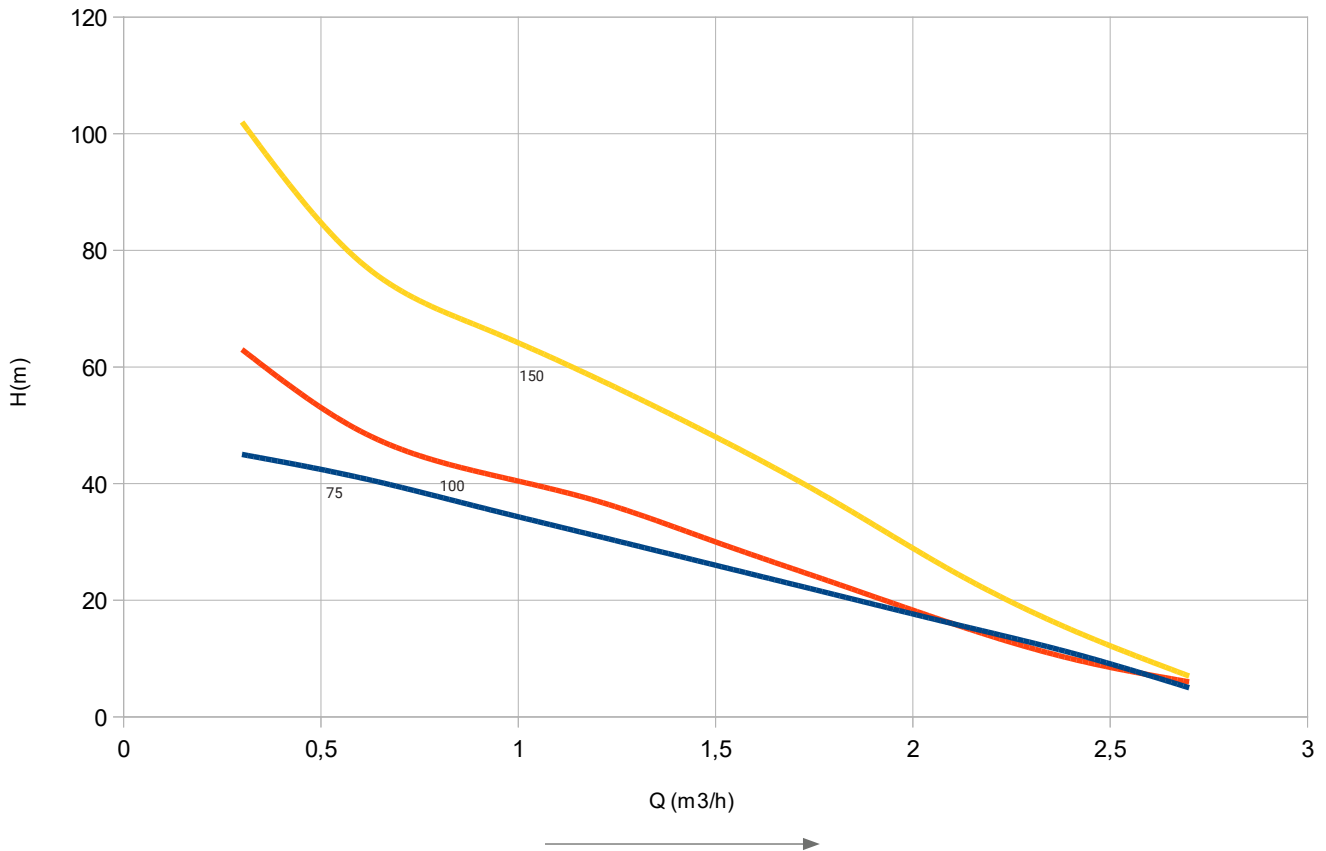
Maximum liquid temperature: 35°C
Minimum cooling speed: 0.08 m/s
Maximum immersion depth: 150 m
Maximum starts per hour: 30 (with intervals)
Protection degree: IP68
Insulation class: F
Horizontal operation: Allowed

🇧🇷 PLAGUE DE TRAVAIL

Température max. du liquide: 35°C
Vitesse de refroidissement min.: 0,08 m/s
Profondeur max. d'immersion: 150 m
Démarrages max. par heure: 30 (avec intervalles)
Degré de protection: IP68
Classe d'isolation: F
Fonctionnement horizontal: Autorisé

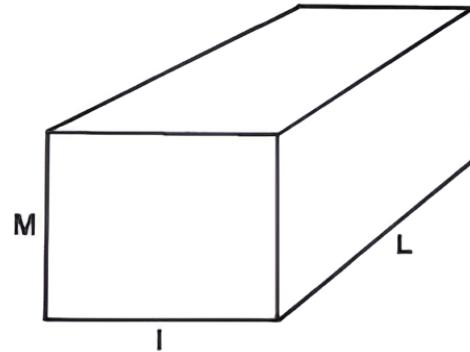
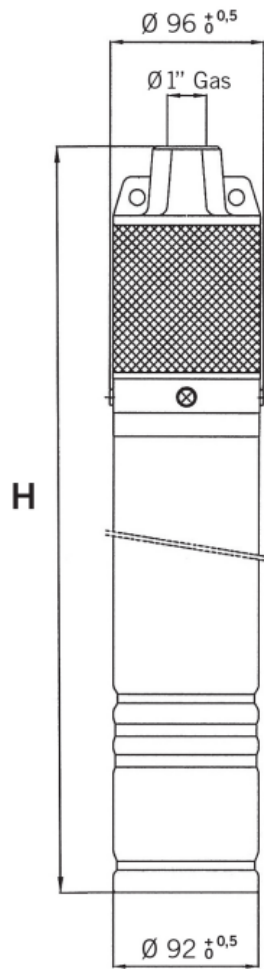
2. CURVAS CURVES COURBES

50 Hz n= 2890 min



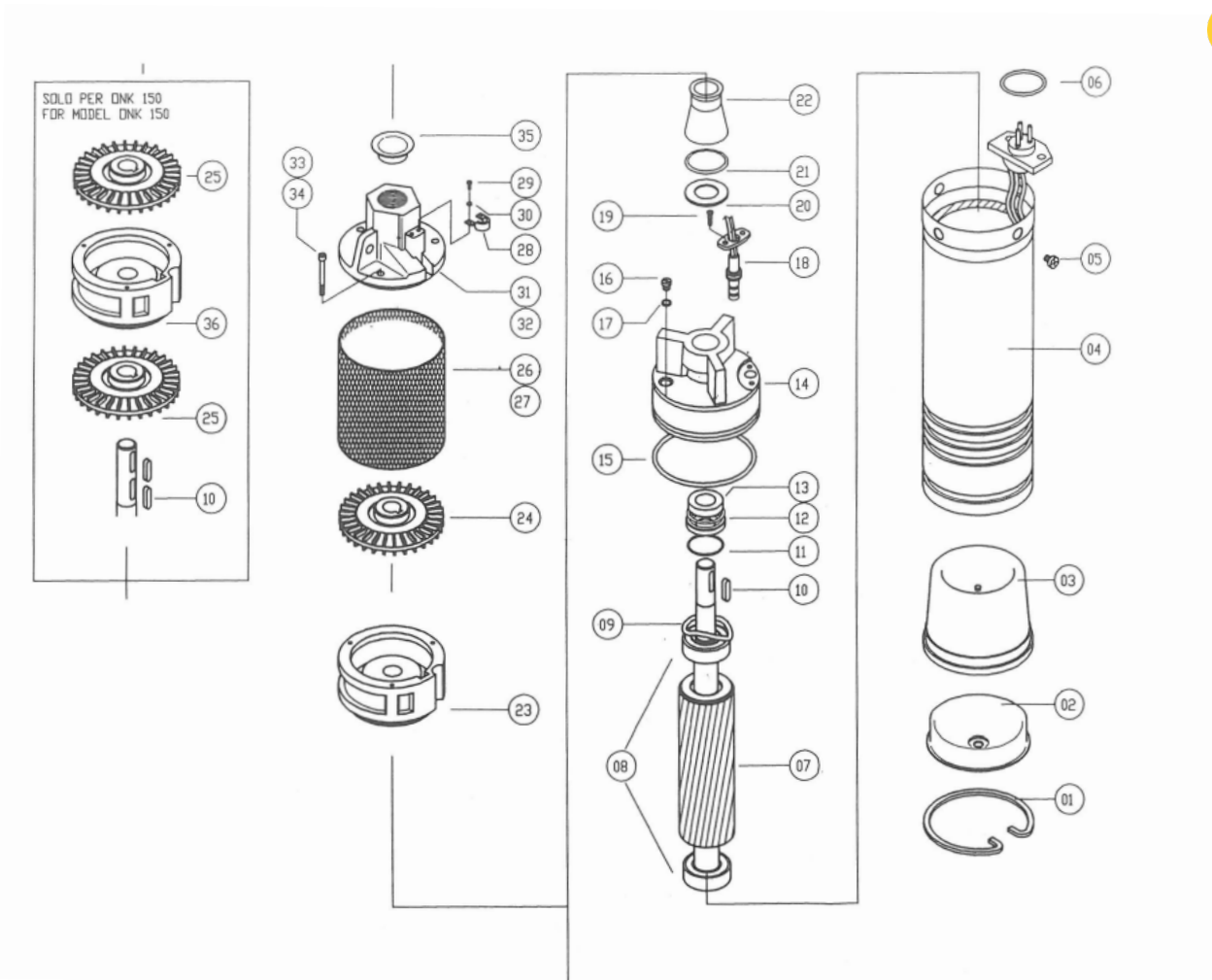
MODELO MODEL MODÈLE	DN Ø"	P ₂		INT (A)			CAUDAL FLOW DÉBIT																										
		kW	Hp	220V	mm	Kg	m³/h	0,3	0,6	0,9	1,2	1,5	1,8	2,1	2,4	2,7	l/min	5	10	15	20	25	30	35	40	45							
ONKM075	1	0,55	0,75	4,3	435	12,5	ALTURA DE CARGA EN METROS / LOADING HEIGHT IN METRES / HAUTEUR DE CHARGEMENT EN MÈTRES																										
ONKM100	1	0,75	1,00	5,8	460	13,0	45,0	41,0	36,0	31,0	26,0	21,0	16,0	11,0	5,0	63,0	49,0	42,0	37,0	30,0	23,0	16,0	10,0	6,0	102,0	78,0	67,0	58,0	48,0	37,0	25,0	15,0	7,0
ONKM150	1	1,10	1,50	7,9	530	15,0																											

3. MEDIDAS MEASURES MESURES



MODELO MODEL MODÈLE	H	I	L	M	KG
ONKM075	435	250	500	170	12,5
ONKM100	460	250	500	170	13
ONKM150	530	250	600	170	15

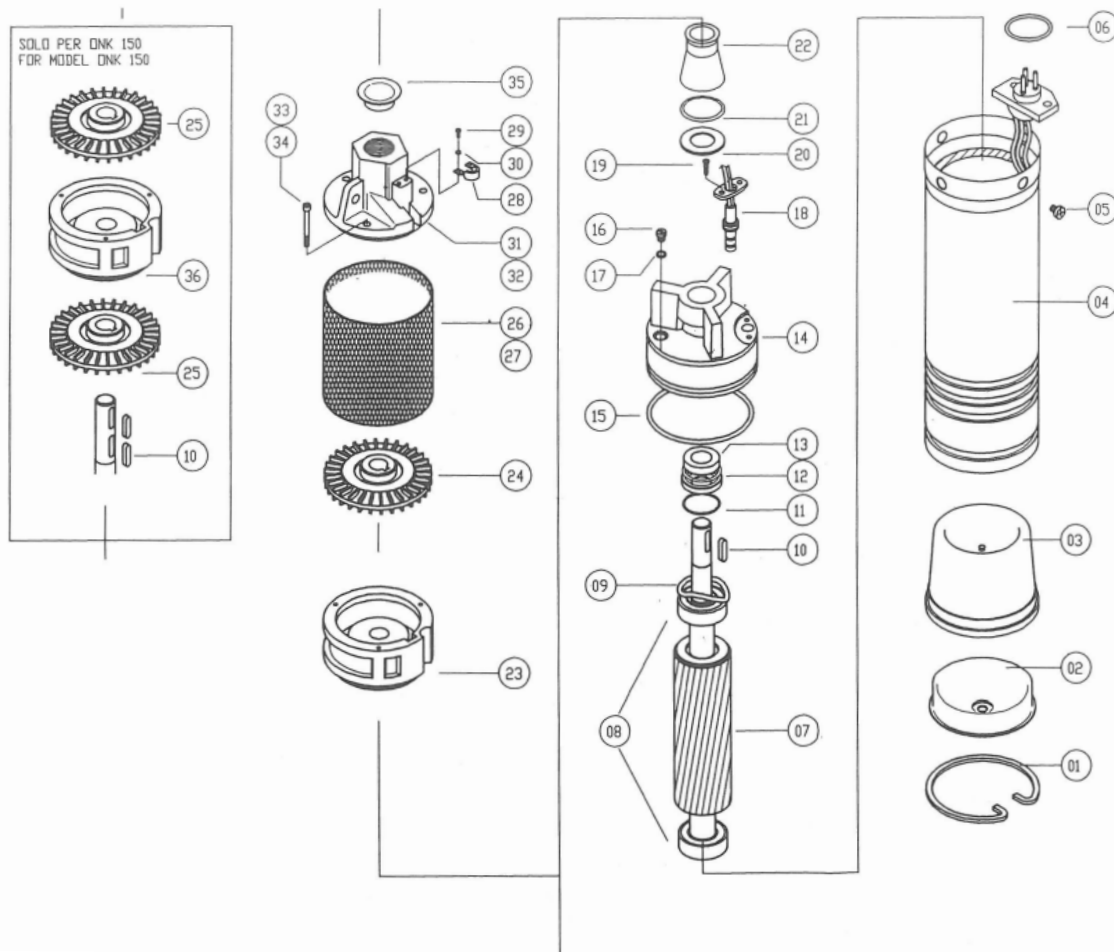
4. DESPIECE SPARE PARTS PIÈCES DE RECHANGE



Nº	Nombre	Cantidad
1	Junta tórica	1
2	Base	1
3	Fuelle	1
4	Estátor	1
5	Tornillo	4
6	Sello de anillo tórico	1
7	Eje con rotor	1
8	Cojinete	2
9	Anillo de compensación	1
10	Llave	1/2
11	Arandela	1
12	Cierre mecánico (rotatorio)	1
13	Cierre mecánico (fijo)	1
14	Soporte superior	1
15	Junta tórica	1
16	Tapón de aceite	1
17	Junta tórica	1
18	Conector de tierra integral	1
19	Tornillo	2

Nº	Nombre	Cantidad
20	Cubierta de protección contra la arena	1
21	Arandela anti-fricción	1
22	Protector de arena	1
23	Cuerpo de la bomba inferior	1
24	Impulsor ONK 100	1
25	Impulsor 075/150	1/2
26	Filtro ONK 075/100	1
27	Filtro ONK 150	1
28	Clip sujetacables	1
29	Tornillo	2
30	Arandela elástica	2
31	Cuerpo de la bomba superior	1
32	Cuerpo de la bomba superior	1
33	Tornillo	3
34	Tornillo	3
35	Tapón de plástico	1
36	Fase intermedia	1

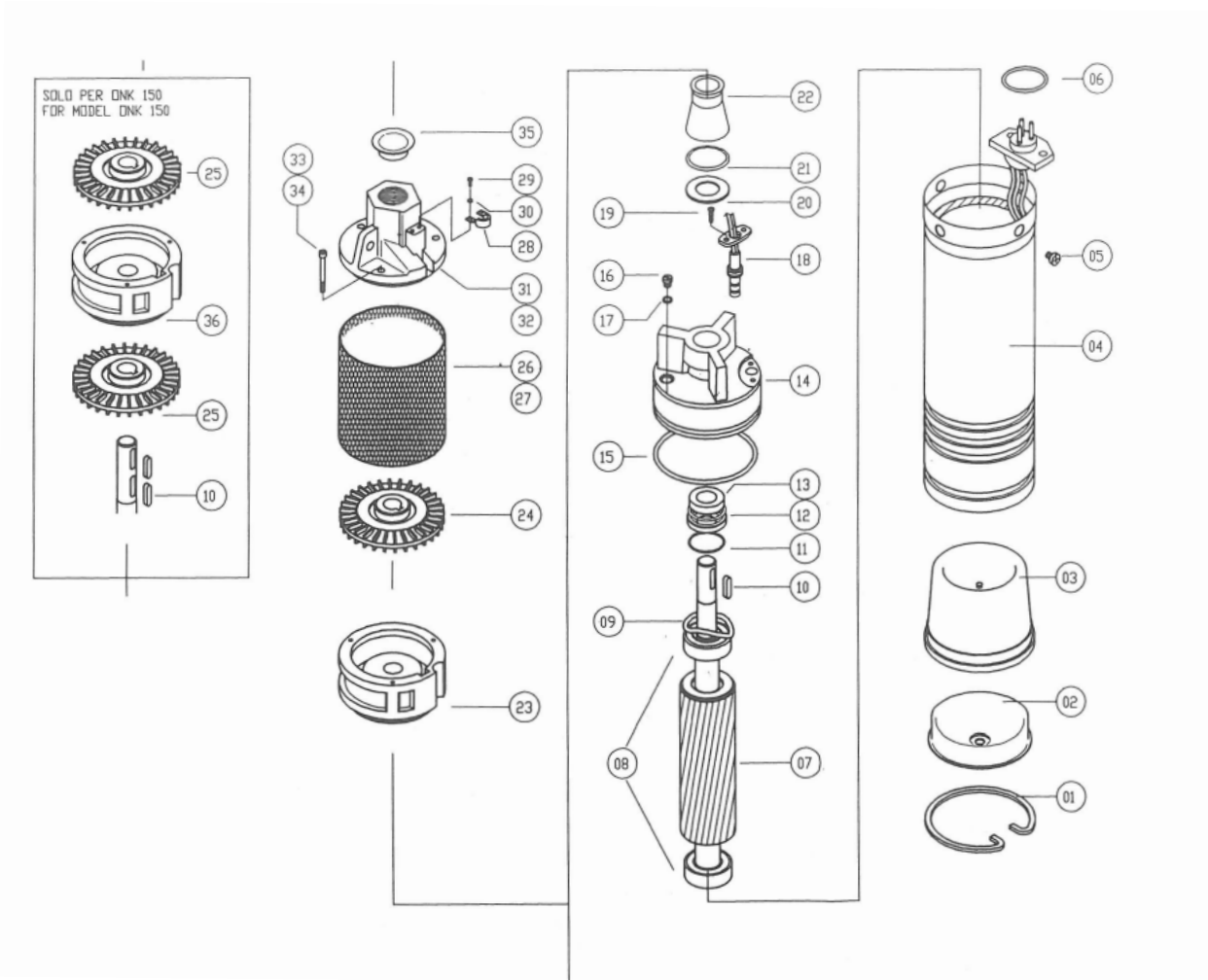
4. DESPIECE SPARE PARTS PIÈCES DE RECHANGE



Nº	Nombre	Cantidad
1	O-ring	1
2	Base	1
3	Bellows	1
4	Stator	1
5	Vis	4
6	O-ring seal	1
7	Shaft with rotor	1
8	Bearing	2
9	Compensation ring	1
10	Key	1/2
11	Washer	1
12	Mechanical seal (rotat.)	1
13	Mechanical seal (fix)	1
14	Upper support	1
15	O-ring	1
16	Oil seal	1
17	O-ring	1
18	External connector	1
19	Vis	2

Nº	Nombre	Cantidad
20	Sand protection cover	1
21	Anti-friction cover	1
22	Sand protection	1
23	Lower pump body	1
24	Impeller ONK 100	1
25	Impeller 075/150	1/2
26	Filter ONK 075/100	1
27	Filter ONK 150	1
28	Cable-holding clip	1
29	Vis	2
30	Spring washer	2
31	Upper pump body	1
32	Upper pump body	1
33	Vis	3
34	Vis	3
35	Plastic plug	1
36	Intermediate stage	1

4. DESPIECE SPARE PARTS PIÈCES DE RECHANGE



N°	Nombre	Cantidad
1	Joint torique	1
2	Base	1
3	Soufflet	1
4	Statore	1
5	Vis	4
6	Joint torique	1
7	Arbre et rotor	1
8	Roulement	2
9	Bague de compensation	1
10	Clé	1/2
11	Rondelle	1
12	Garniture mécanique (rotat.)	1
13	Garniture mécanique (fix)	1
14	Support supérieur	1
15	Joint torique	1
16	Joint d'huile	1
17	Joint torique	1
18	Connecteur externe	1
19	Vis	2

N°	Nombre	Cantidad
20	Couvercle de protection contre le sable	1
21	Couvercle anti-friction	1
22	Protection contre le sable	1
23	Corps inférieur de la pompe	1
24	Roue ONK 100	1
25	Roue 075/150	1/2
26	Filtre ONK 075/100	1
27	Filtre ONK 150	1
28	Clip de maintien de câble	1
29	Vis	2
30	Rondelle ressort	2
31	Corps supérieur de la pompe	1
32	Corps supérieur de la pompe	1
33	Vis	3
34	Vis	3
35	Bouchon en plastique	1
36	Étape intermédiaire	1

Proindecsa

C/ Paraguay, parc. 13-5/6
Polígono industrial Oeste
30820 Alcantarilla, Murcia (Spain)

Tel. : +34 968 880 852
proindecsa@proindecsa.com

www.proindecsa.com



🇪🇸 Proindecsa S.L. no se hace responsable de los posibles errores u omisiones que pueda contener este catálogo, ni de los daños o perjuicios que puedan derivarse de su uso. Proindecsa S.L. se reserva el derecho de modificar o actualizar el contenido de este catálogo en cualquier momento y sin previo aviso.

✳️ Proindecsa S.L. shall not be liable for any errors or omissions that this catalogue may contain, nor for any damages that may arise from its use. Proindecsa S.L. reserves the right to modify or update the contents of this catalogue at any time and without prior notice.

