

PYD
ELECTROBOMBAS

SERIE

TIGER INOX

MODELOS 75-100

DE ACHIQUE

SUBMERSIBLE SEWAGE PUMP

POMPE DE RELEVAGE POUR EAUX USÉES



CATÁLOGO TÉCNICO

TECHNICAL CATALOGUE

CATALOGUE TECHNIQUE

1. DESCRIPCIÓN DESCRIPTION DESCRIPTION

Bombas sumergibles para aguas residuales en acero inoxidable para bombear agua sucia, con sólidos en suspensión. Adecuada también para el vaciado de pozos negros, procesamiento de aguas residuales, industriales y sanitarias, etc. Los modelos monofásicos incluyen un interruptor de boya.

✳ Submersible pumps for stainless steel wastewater to pump dirty water, with suspended solids. Also suitable for draining septic tanks, processing industrial and sanitary wastewater, etc. The single-phase models include a float switch.

🇫🇷 Pompes submersibles en acier inoxydable pour eaux usées pour pomper de l'eau sale, avec des solides en suspension. Convient également pour la vidange de fosses septiques, le traitement des eaux usées industrielles et sanitaires, etc. Les modèles monophasés incluent un interrupteur à flotteur.



MATERIALES

Cuerpo de bomba: Acero INOX 304
Soporte del motor: Acero INOX 304
Eje: Acero INOX 304
Impulsor: Acero INOX 304
Doble cierre mecánico: Carb/Sic - Sic/Sic
Incluye interruptor de nivel
Cable: 10 m

MATERIALS

✳
Pump Body: Stainless Steel 304
Motor Support: Stainless Steel 304
Shaft: Stainless Steel 304
Impeller: Stainless Steel 304
Double Mechanical Closure: Carb/Sic - Sic/Sic
Includes level switch
Cable: 10 m

MATÉRIELS

🇫🇷
Corps de pompe : Acier inoxydable 304
Support moteur : Acier inoxydable 304
Arbre : Acier inoxydable 304
Turbine : Acier inoxydable 304
Double fermeture mécanique : Carb/Sic - Sic/Sic
Inclut un interrupteur de niveau
Câble : 10 m

ÁREA DE TRABAJO

Temperatura máx. del líquido: 40°C
Grado de protección: IP68
Aislamiento: B
Servicio continuo

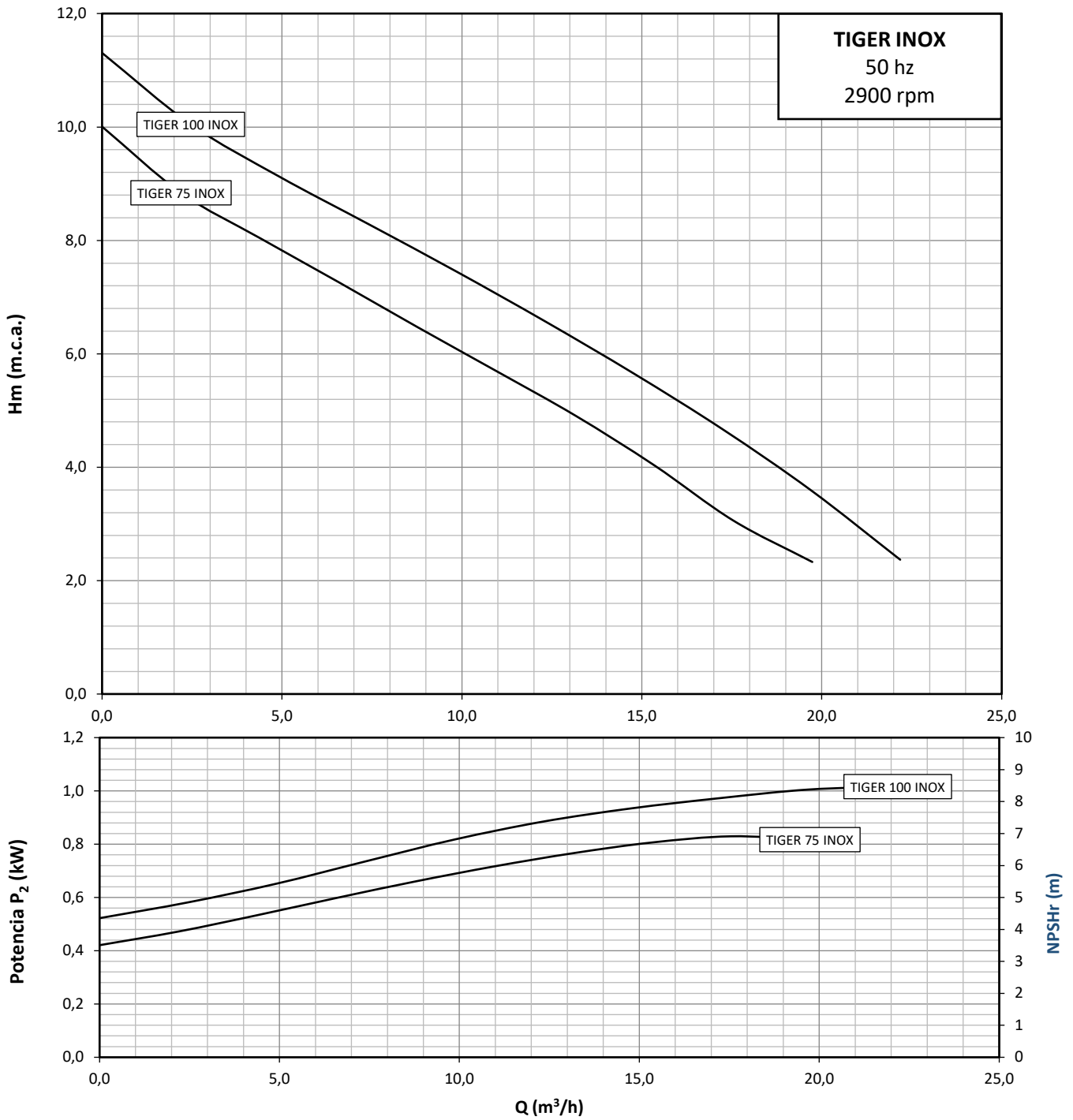
WORKING RANGE

✳
Maximum Liquid Temperature: 40°C
Protection Rating: IP68
Insulation: B
Continuous service

PLAGUE DE TRAVAIL

🇫🇷
Température maximale du liquide: 40°C
Indice de protection: IP68
Isolation: B
Service continu

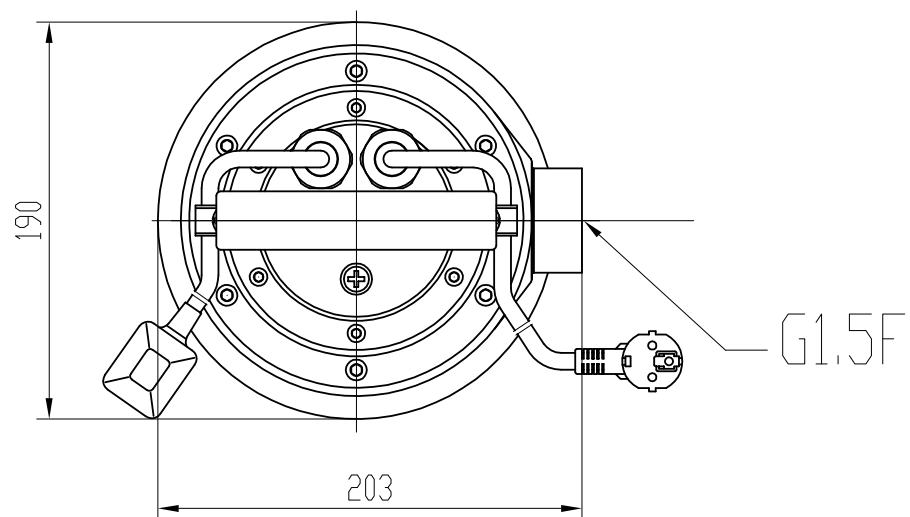
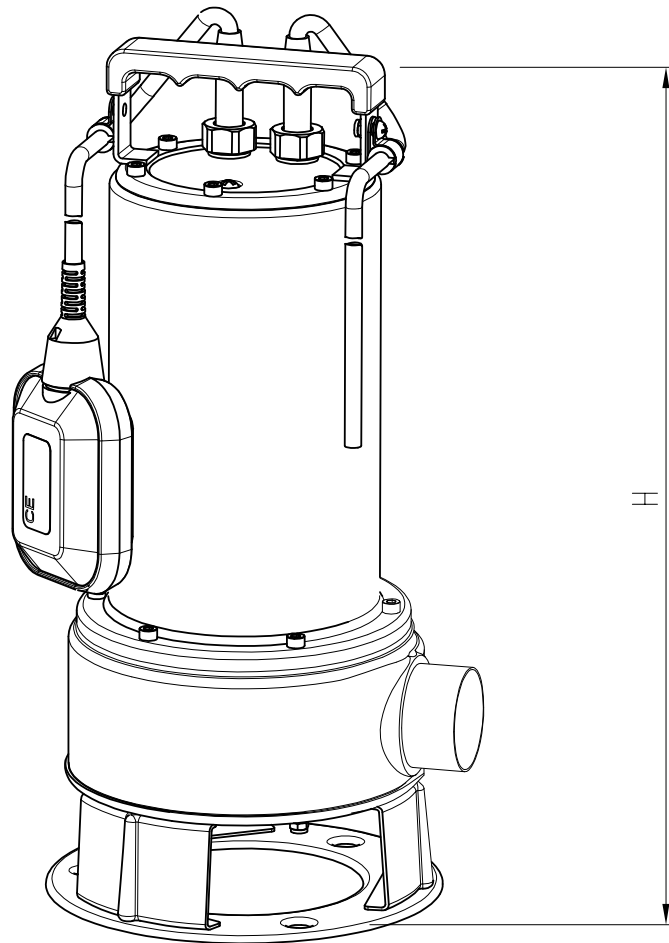
2. CURVAS CURVES COURBES



MODELO MODEL MODÈLE	P ₂		DN SÓLIDOS		INT. (A)		COND. PESO		CAUDAL FLOW DÉBIT													
	kW	Hp	Ø"	mm	220V	380V	µF	Kg	m ³ /h	l/min	0,0	4,4	6,6	8,8	11,0	13,2	15,4	17,6	19,8	22,0		
TIGER 75 INOX	0,55	0,75	1 ^{1/2}	38	4,0	1,5	16	14,0														
TIGER 100 INOX	0,75	1,00	1 ^{1/2}	38	5,2	1,7	25	15,0														

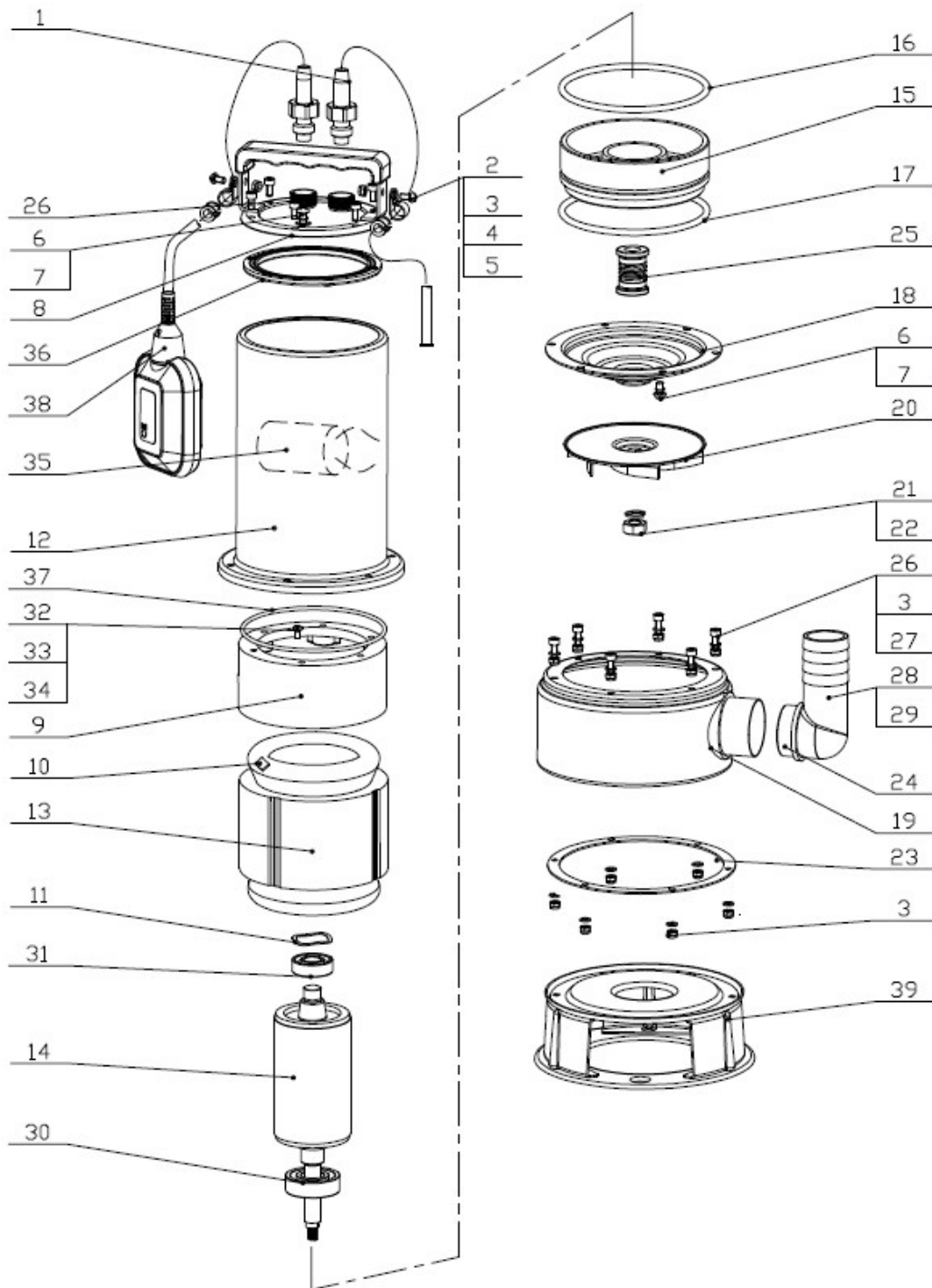
ALTURA DE CARGA EN METROS				LOADING HEIGHT IN METRES				HAUTEUR DE CHARGEMENT EN METRES			
10,0	8,0	7,3	6,5	6	5	4	3				
11,3	9,3	8,6	7,8	7,0	6,2	5,4	4,5	3,5	2		

3. MEDIDAS MEASURES MESURES



MODELO MODEL MODÈLE	H
TIGER 75 INOX	385
TIGER 100 INOX	410

4. DESPIECE SPARE PARTS PIÈCES DE RECHANGE TIGER 75 INOX



4. DESPIECE SPARE PARTS PIÈCES DE RECHANGE TIGER 75 INOX

Nº	Nombre	Name	 Nom	 Cantidad	Material
1	Cable de alimentación	Cable cord	Câble d'alimentation	1	
2	Tornillo de cabeza de cruz M5x10	Cross head screw M5x10	Vis à empreinte cruciforme M5x10	2	AISI304
3	Tuerca de seguridad hexagonal M5	Hex locking nut M5	Écrou de blocage hexagonal M5	14	AISI304
4	Abrazadera de cable	Cable clamp	Serre-câble	2	AISI304
5	Cilindro de goma	Rubber cylinder	Cylindre en caoutchouc	2	NBR
6	Tornillo de cabeza de cruz M6x6	Cross head screw M6x6	Vis à empreinte cruciforme M6x6	2	AISI304
7	Junta tórica (O-ring) 6x1.9	O-ring 6x1.9	Joint torique 6x1.9	2	NBR
8	Tapa de la bomba	Pump cover	Couvercle de pompe	1	AISI304
9	Placa de rodamiento superior	Upper bearing plate	Plaque de palier supérieure	1	HT200
10	Protector térmico 17AM032	Thermal protector	Protecteur thermique	1	
11	Arandela ondulada	Wave washer	Rondelle ondulée	1	65Mn
12	Carcasa del motor	Motor housing	Carcasse du moteur	1	AISI304
13	Estator	Stator	Stator	1	
14	Rotor	Rotor	Rotor	1	
15	Placa de rodamiento inferior	Lower bearing plate	Plaque de palier inférieure	1	HT200
16	Junta tórica (O-ring) 120x3.1	O-ring 120x3.1	Joint torique 120x3.1	1	NBR
17	Junta tórica (O-ring) 120x5.3	O-ring 120x5.3	Joint torique 120x5.3	1	NBR
18	Cámara de aceite	Oil chamber	Chambre à huile	1	AISI304
19	Carcasa de voluta	Volute casing	Corps de volute	1	AISI304
20	Impulsor ø100	Impeller ø100	Turbine / Roue ø100	1	AISI304
21	Tuerca hexagonal M10	Hex head nut M10	Écrou hexagonal M10	1	AISI304
22	Arandela 10	Washer 10	Rondelle 10	1	AISI304
23	Empacadura (Gasket)	Gasket	Joint	1	NBR
24	Junta tórica (O-ring) 38x2	O-ring 38x2	Joint torique 38x2	1	NBR
25	Sello mecánico	Mechanical seal	Garniture mécanique	1	C/SiC;SiC/SiC
26	Tornillo de cabeza hexagonal M5x10	Hex head screw M5x10	Vis à tête hexagonale M5x10	12	AISI304
27	Arandela 5	Washer 5	Rondelle 5	12	AISI304
28	Codo de descarga	Discharge elbow	Coude de refoulement	1	Nylon66+30%gf
29	Tuerca de seguridad	Locking nut	Écrou de blocage	1	Nylon66+30%gf
30	Rodamiento (Bearing) 6204	Bearing 6204	Roulement 6204	1	
31	Rodamiento (Bearing) 6202	Bearing 6202	Roulement 6202	1	
32	Tornillo de cabeza de cruz M4x8	Cross head screw M4x8	Vis à empreinte cruciforme M4x8	1	Q235A
33	Arandela de seguridad	Locking washer	Rondelle de blocage	1	65Mn
34	Símbolo de conexión a tierra	Grounding symbol	Symbole de mise à la terre	1	Al (Aluminio)
35	Capacitor 16µF/450V	Capacitor 16µF/450V	Condensateur 16µF/450V	1	
36	Empacadura (Gasket)	Gasket	Joint d'étanchéité	1	NBR
37	Junta tórica (O-ring) 115x3.1	O-ring 115x3.1	Joint torique 115x3.1	1	NBR
38	Interruptor de flotador	Float switch	Interrupteur à flotteur	1	
39	Base	Base	Socle / Base	1	AISI304

Proindecsa

C/ Paraguay, parc. 13-5/6
Polígono industrial Oeste
30820 Alcantarilla, Murcia (Spain)

Tel. : +34 968 880 852
proindecsa@proindecsa.com

www.proindecsa.com



🇪🇺 Proindecsa S.L. no se hace responsable de los posibles errores u omisiones que pueda contener este catálogo, ni de los daños o perjuicios que puedan derivarse de su uso. Proindecsa S.L. se reserva el derecho de modificar o actualizar el contenido de este catálogo en cualquier momento y sin previo aviso.

✳️ Proindecsa S.L. shall not be liable for any errors or omissions that this catalogue may contain, nor for any damages that may arise from its use. Proindecsa S.L. reserves the right to modify or update the contents of this catalogue at any time and without prior notice.

