

PYD
ELECTROBOMBAS

BOMBAS RESIDUALES SERIE KBS



WWW.PROINDECSA.COM



Bomba sumergible con un motor de 4 polos para una mayor vida útil y comodidad. Impulsor de aleación de alto contenido en cromo combinado con agitador para bombear lodos pesados. Útil para ingeniería civil, minas, canteras, lodos, plantas de tratamientos de agua residuales.

Cuerpo de bomba y de motor en fundición. Rejilla en acero. Impulsor en aleación de cromo. Cierre mecánico en Tc-Sic/Sic-Sic ($\geq 15\text{Kw}$) y en Sic-Sic/Sic-Sic. Longitud de cable: 8 m.



ESPECIFICACIÓN

- Capacidad: hasta $360\text{m}^3/\text{h}$
- Altura: hasta 32 metros
- Potencia: 4 kW (5,5HP) a 22 kW (30HP)
- Fuente de alimentación: trifásico $400\text{V} \pm 10\%$, 50 Hz
 $380\text{V} \pm 10\%$, 60 Hz
- Clase de aislamiento: F
- Clase de protección: IP68
- Longitud del cable: 8m
- Temperatura del agua: hasta 40°C
- Max. Profundidad del agua: 15m

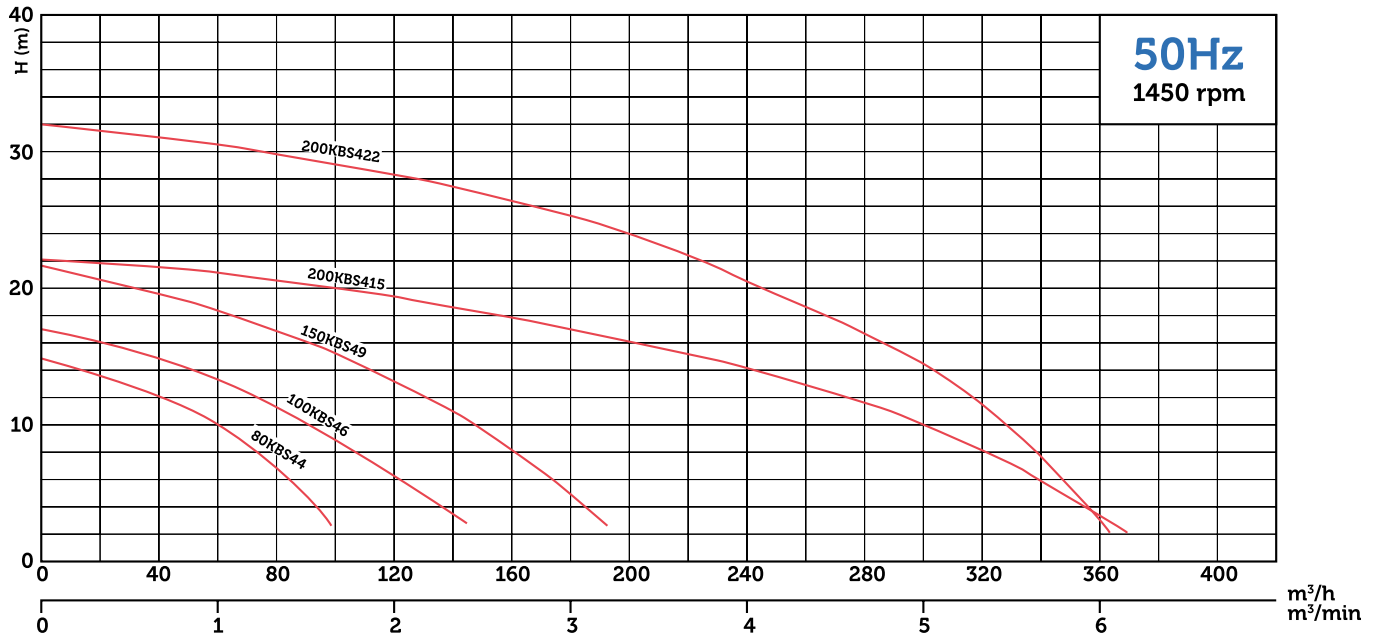
APLICACIÓN

- Ingeniero civil
- Minas, canteras, mineral de carbón y lodos
- Plantas de tratamiento de aguas residuales
- Propósitos generales de bombeo

CARACTERÍSTICAS ESPECIALES BAJO PEDIDO

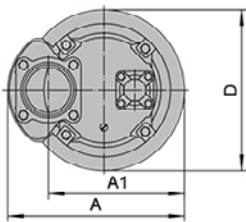
- Otros voltajes
- La longitud del cable es opcional

Curvas de rendimiento

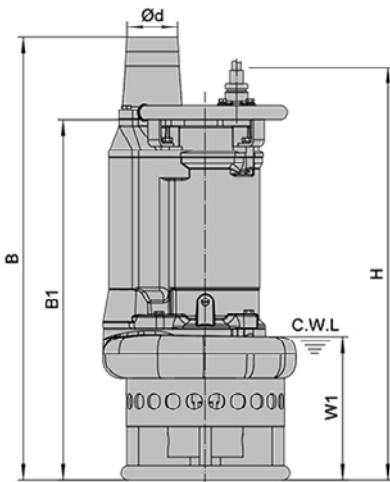


Modelo (50/60Hz)	Salida	Potencia		Arranque	Intensidad (380V)	capacidad nominal		Altura nominal	Máximo Caudal		Máxima altura	Paso de sólidos
	mm	Kw	Hp			A	m³/h		m³/min	m³/h		
80KBS44	80	4	5.5	D.O.L.	10.2	60	1.0	10	99	1.65	14.8	30
100KBS46	100	6	8	D.O.L.	13.8	90	1.50	10	144	2.40	16.9	30
150KBS49	150	9	12	D.O.L.	19.5	100	1.67	15	192	3.20	21.5	30
200KBS415	200	15	20	D.O.L.	30.1	200	3.33	16	372	6.20	22	30
200KBS422	200	22	30	Star-Delta	42	200	3.33	24	360	6	32	30

Dimensiones y peso

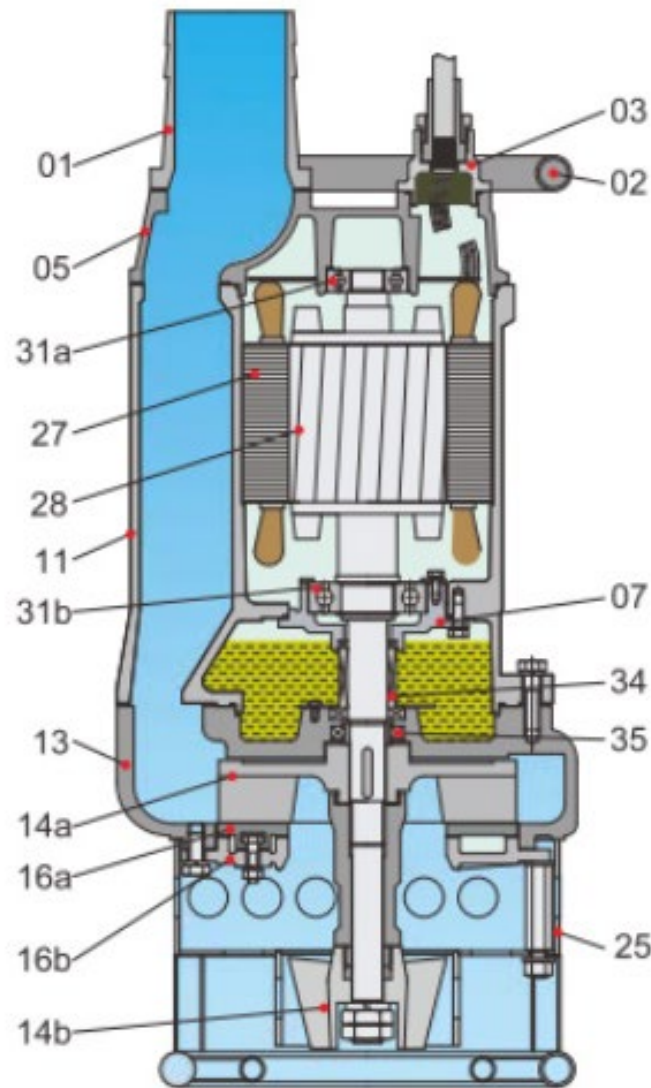


Modelo (50/60Hz)	d	A	A1	B	B1	D	H	W1	N.W	G.W
	mm	mm	mm	mm	mm	mm	mm	mm	Kg	Kg
80KBS44	80	350	260	816	678	326	730	250	108,5	119
100KBS46	100	415	305	844	682	373	768	250	141	151
150KBS49	150	434	324	889	727	407	813	250	171	183
200KBS415	150	434	324	926	764	407	850	250	197	210
200KBS422	200	484	352	1121	889	457	1025	295	260	278



C.W.L.: Continuous running water level

Modelo (50/60Hz)	Dimensiones embalaje
	mm
80KBS44	855 x 385 x 395
100KBS46	880 x 450 x 455
150KBS49	940 x 470 x 455
200KBS415	980 x 465 x 465
200KBS422	740 x 570 x 1450



Nº	Descripción	Material
01	Hose coupling	Cast iron
02	Handle	Steel
05	Upper cover	Cast iron
07	Bearing house	Cast iron
11	Motor body	Cast iron
13	Pump body	Cast iron
14a	Impeller	High chrome alloy
14b	Agitator	High chrome alloy
16a	Inlet plate	High chrome alloy
16b	Inlet plate	Cast iron

Nº	Descripción	Material
25	Strainer	Steel
27	Stator	
28	Rotor	Shaft: AISI420SS
31a	Bearing	Ball bearing
31b	Bearing	Ball bearing
34	Mechanical seal	Sic-Sic/Sic-Sic Tc-Sic/Sic-Sic(>15Kw)
35	Oil seal	
47	Cable	

Proindecsa

Polígono Industrial Oeste, parc. 25/12
30169 San Ginés (Murcia)

Tel.: 968 88 08 52 - Fax: 968 88 09 84

www.proindecsa.com / proindecsa@proindecsa.com

