

# MOTORES SUMERGIBLES

SUBMERSIBLE MOTORS • MOTEURS SUBMERSIBLES

# SERIE PMO



PYD		No. PD41728					
SUBMERSIBLES		Motor 1φ					
Model PM3008		I.C.L. & P. 32					
V	Hz	kW	A	cosφ	min	Model	W.T. & N
220	50	0.37	3.2	0.87	2850	SF 1.5	
230	50	0.37	3.5	0.82	2850	C 15 μF 450V	

CE

Wiring Diagram For 1Phase



# MOTOR 4" SERIE PMO

## Descripción:

Motores para hidráulicas con acoplamiento NEMA. Refrigeración del bobinado mediante baño de aceite.

## Description:

Hydraulic motors with NEMA coupling. Winding cooling by oil bath.

## Description:

Moteurs hydrauliques avec accouplement NEMA. Enroulement refroidissement par bain d'huile.



## Materiales

Cuerpo motor	INOX 201
Eje	INOX 304
Cierre mecánico:	
< 0,75 Kw	CARB. SILIC.
> 0,75 Kw	GRAF / CER.

## Rango de trabajo

Temperatura	35°C
Inmersión máx.	100 m
Arranques máx/h.	20
Vel. mín refrigerac.	0,08 m/s
Grado protección	IP68
Aislamiento	B

## Materials

Motor body	INOX 201
Shaft	INOX 304
Mechanical seal:	
< 0,75 Kw	CARB. SILIC.
> 0,75 Kw	GRAF / CER.

## Working range

Temperature	35°C
Max immersion	100 m
Max starts / h.	20
Min cooling speed	0,08 m/s
Protection degree	IP68
Isolation	B

## Matériels

Corps moteur	INOX 201
Arbre	INOX 304
Gar. mécanique:	
< 0,75 Kw	CARB. SILIC.
> 0,75 Kw	GRAF / CER.

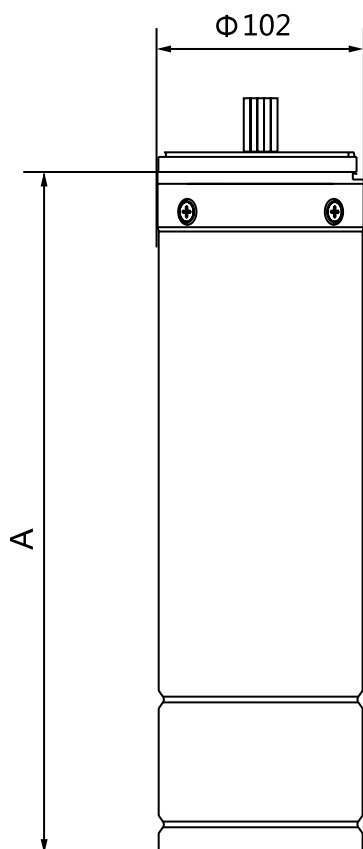
## Plage de travail

Température	35°C
Immersion max	100 m
Max démarre / h.	20
Vel. refr. min.	0,08 m/s
Degré protection	IP68
Isolement	B

## Modelos y datos técnicos

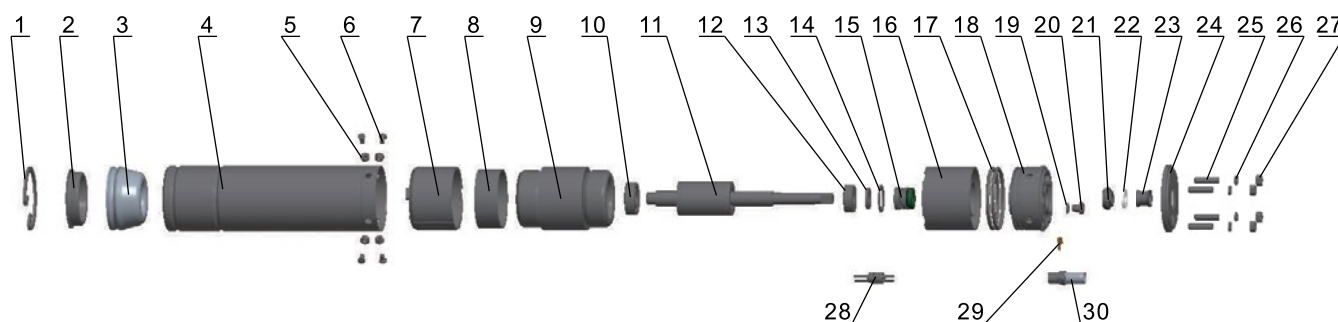
MODELO	POTENCIA		INTENSIDAD		EFIC. %		Cos $\phi$		F. AXIAL	Nm	Condensador ( $\mu$ F)
	KW	Hp	220V	380V	220V	380V	220V	380V	N	R.P.M.	(220V)
PMO005	0,37	0,5	3,2	-	59,4	-	0,87	-	1500	2.840	15
PMO007	0,55	0,75	4,5	-	63,7	-	0,88	-	1500	2.840	20
PMO010	0,75	1	6,4	2	63	79,4	0,84	0,71	1500	2.840	25
PMO015	1,1	1,5	7,8	3,1	70,3	73,4	0,91	0,73	2500	2.840	35
PMO020	1,5	2	10,8	4,5	68,9	75,4	0,92	0,67	2500	2.840	45
PMO030	2,2	3	13,9	5,5	77,5	77,2	0,93	0,79	2500	2.840	60
PMO040	3	4	-	7,4	-	78,3	-	0,78	4400	2.840	-
PMO055	4	5,5	-	10	-	78,3	-	0,78	4400	2.840	-
PMO075	5,5	7,5	-	13,8	-	78	-	0,77	4400	2.840	-
PMO100	7,5	10	-	18,3	-	78,7	-	0,79	4400	2.840	-

## Medidas y peso



MODELO	DIMENSIONES		N.G. (Kg)	
	A (monofásica)	A (Trifásica)	Monofásico	Trifásico
PMO005	324	-	9,0	-
PMO007	344	-	9,8	-
PMO010	369	427	11,0	9,3
PMO015	404	467	13,0	11,4
PMO020	449	487	15,0	12,0
PMO030	539	538	20,5	14,5
PMO040	-	615	-	18,5
PMO055	-	695	-	21,5
PMO075	-	759	-	25,5
PMO100	-	875	-	31,5

# Despiece



Nº	Component	Nº	Component	Nº	Component
1	Deflector	11	Rotor	21	Sand-proofing base
2	Bottom cover	12	Deep groove bearing	22	Sand-proofing washer
3	Pressure regulating membrane	13	Fat washer	23	Sand-proofing sleeve
4	Casing	14	Spring washer	24	Cover plate
5	Positioning sleeve	15	Mechanical seal	25	Hexagon socket set screw
6	Countersunk screw	16	Upper deflector	26	Spring washer
7	Baring seat	17	O-ring	27	1 Shape Hexagon Screw
8	Insulation paper	18	Oil chamber	28	Inner plug (3-pin)
9	Winding stator	19	O-ring	29	Terminal end
10	Deep groove bearing	20	Air faucet	30	Outer plug



# *Proindecsa*

Polígono Industrial Oeste, parc. 25/12  
30169 San Ginés (Murcia)

Tel.: 968 88 08 52 - Fax: 968 88 09 84

[www.proindecsa.com](http://www.proindecsa.com) / [proindecsa@proindecsa.com](mailto:proindecsa@proindecsa.com)

