

PYD
ELECTROBOMBAS



GAMA NORMALIZADAS ▷ SERIE CM **STANDARIZED PUMPS • POMPES NORMALISÉES**

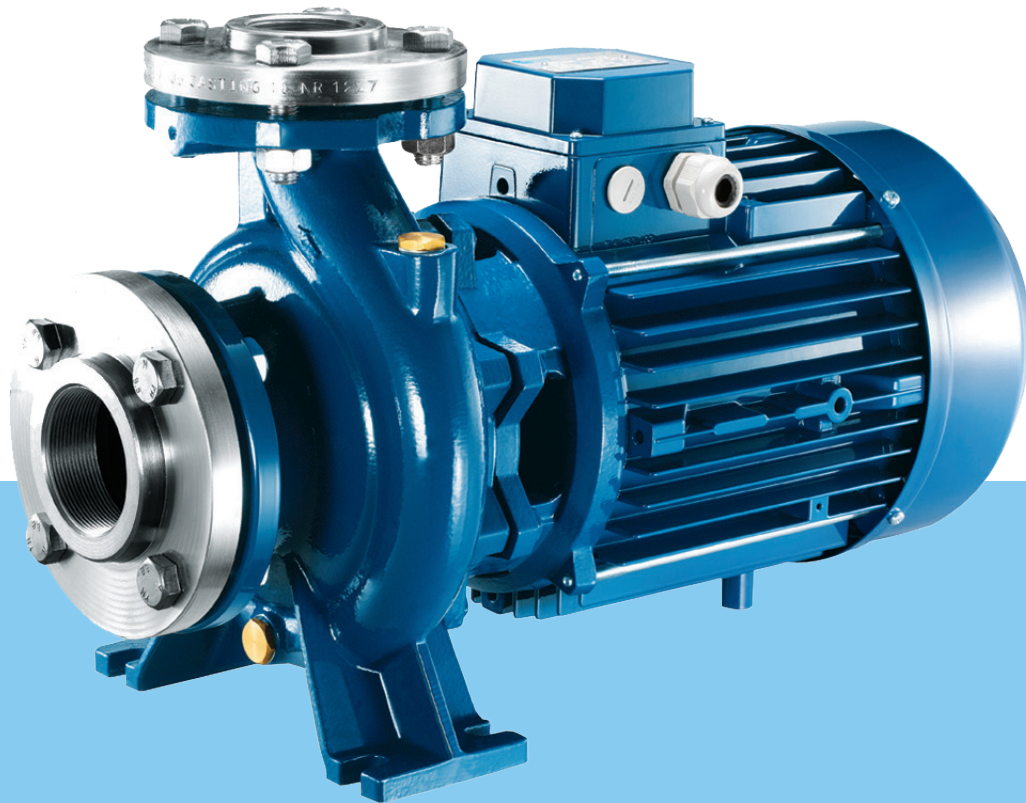
CENTRÍFUGA NORMALIZADA MONOBLOCK EN INOX
CENTRIFUGAL STAINLESS STEEL PUMP • POMPE CENTRIFUGE EN INOX

SERIE CM

Bombas centrífugas monobloc de eje horizontal fabricadas según las normas EN 733. Se utilizan en gran parte en alimentación hídrica, instalaciones de presurización y contraincendio.

Monoblock standardized centrifugal pumps meeting the EN 733 standards, suitable for circulation in air conditioning systems, irrigation systems, pressurization in industrial applications and fire fighting sets.

Pompes normalisées monobloc centrifuge fabriqué selon la norme EN 733 apte à circuler dans les systèmes de climatisation, systèmes d'irrigation, la pressurisation dans les applications industrielles.



Materiales

Cuerpo bomba	Fundición
Impulsor	Fundición
Eje rotor	INOX 304
Cierre mecánico	Cer/graf.
Juntas	NBR

Rango de trabajo

Protección	IP 55
Temperatura	-10°C ~ 90°C
Autoaspirante	4 m
Fluidos	Agua limpia

Materials

Pump body	Cast iron
Impeller	Cast iron
Rotor shaft	SS 304
Mechanical seal	Cer/graph
O-rings	NBR

Working range

Protection	IP 55
Temperature	-10°C ~ 90°C
Self primming	4 m
Fluids	Clean water

Matériels

Corps pompe	Fonte
Turbine	Fonte
Arbre	INOX 304
Garniture	Cer/graph
Toriques	NBR

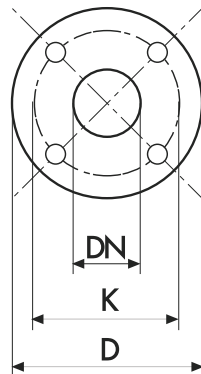
Plage de travail

Protection	IP 55
Température	-10°C ~ 90°C
Aspiration	4 m
Fluides	Eau propre

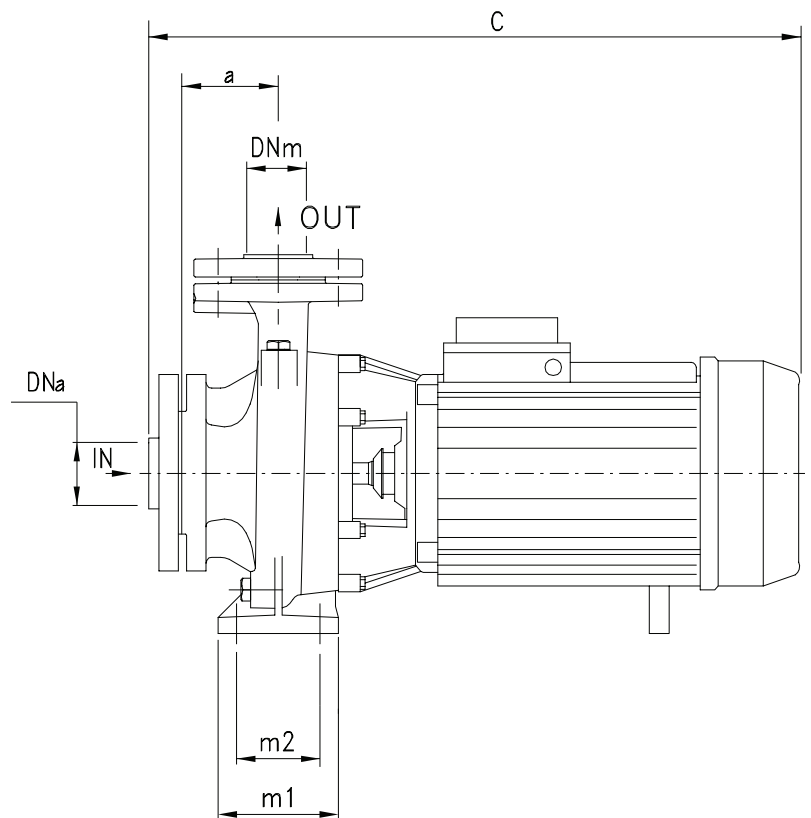
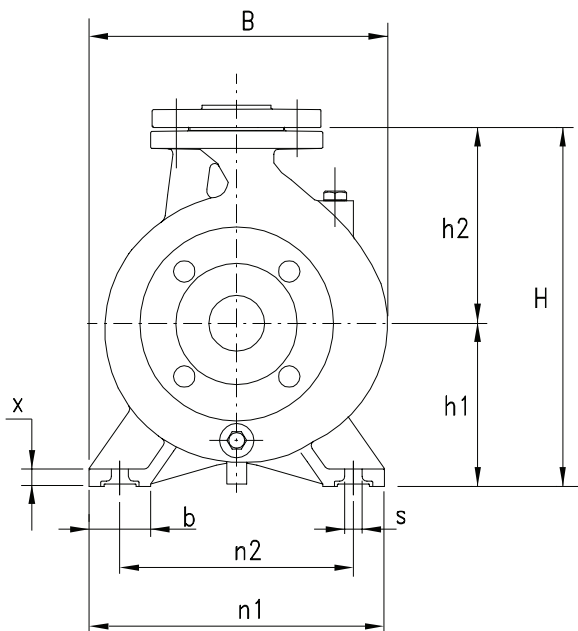
SERIE CM

MODELO MODEL MODÈLE	ENTRADA INLET INLET [mm]	SALIDA OUTLET SORTIE [mm]	INTENSIDAD CURRENT INTENSITÉ [A 3~380V]			POTENCIA POWER PUISSANCE						PESO WEIGHT POIDS Kg		
						KW [P ₁]			HP [P ₂]					
			A	B	C	A	B	C	A	B	C	A	B	C
CM 32-160	50	32	7,1	5,2	4,0	4,1	2,9	2,3	4,0	3,0	2,0	42	39	38
CM 32-200	50	32	16,5	13,7	9,4	9,9	8,0	5,2	10,0	7,5	5,5	69	63	52
CM 32-250	50	32	30,1	24,2	20,1	18,1	14,4	11,9	20,0	15,0	12,5	120	90	83
CM 40-125	65	40	7,1	5,2	4,0	4,1	2,9	2,3	4,0	3,0	2,0	40	37	36
CM 40-160	65	40	9,9	7,4		5,7	4,4		5,5	4,0		50	47	
CM 40-200	65	40	16,5	12,7		9,8	7,4	12,6	10,0	7,5		71	65	
CM 40-250	65	40	32,0	24,2	21,0	19,0	14,4	12,6	20,0	15,0	12,5	121	91	84
CM 50-125	65	50	9,6	7,1		5,5	4,3		5,5	4,0		50	47	
CM 50-160	65	50	15,8	11,6		9,4	6,7		10,0	7,5		71	65	
CM 50-200	65	50	27,0	21,0	18,5	15,4	12,4	10,8	20,0	15,0	12,5	122	89	82
CM 50-250	65	50	51,5	41,5	32,5	28,5	23,0	20,0	30,0	25,0	20,0	149	140	125
CM 65-125	80	65	16,3	12,6		9,5	7,2		10,0	7,5		70	64	
CM 65-160	80	65	30	22,5	19,5	18,0	13,0	11,7	20,0	15,0	12,5	120	90	84
CM 65-200	80	65	43,8	38,2	31,4	26,6	22,6	18,6	30,0	25,0	20,0	148	138	122
CM 65-250	80	65	74,5	63,5		45,0	30,0		50,0	40,0		253	239	
CM 80-160	100	80	39,8	34,8	27,4	23,7	20,1	15,9	30,0	25,0	20,0	152	143	129

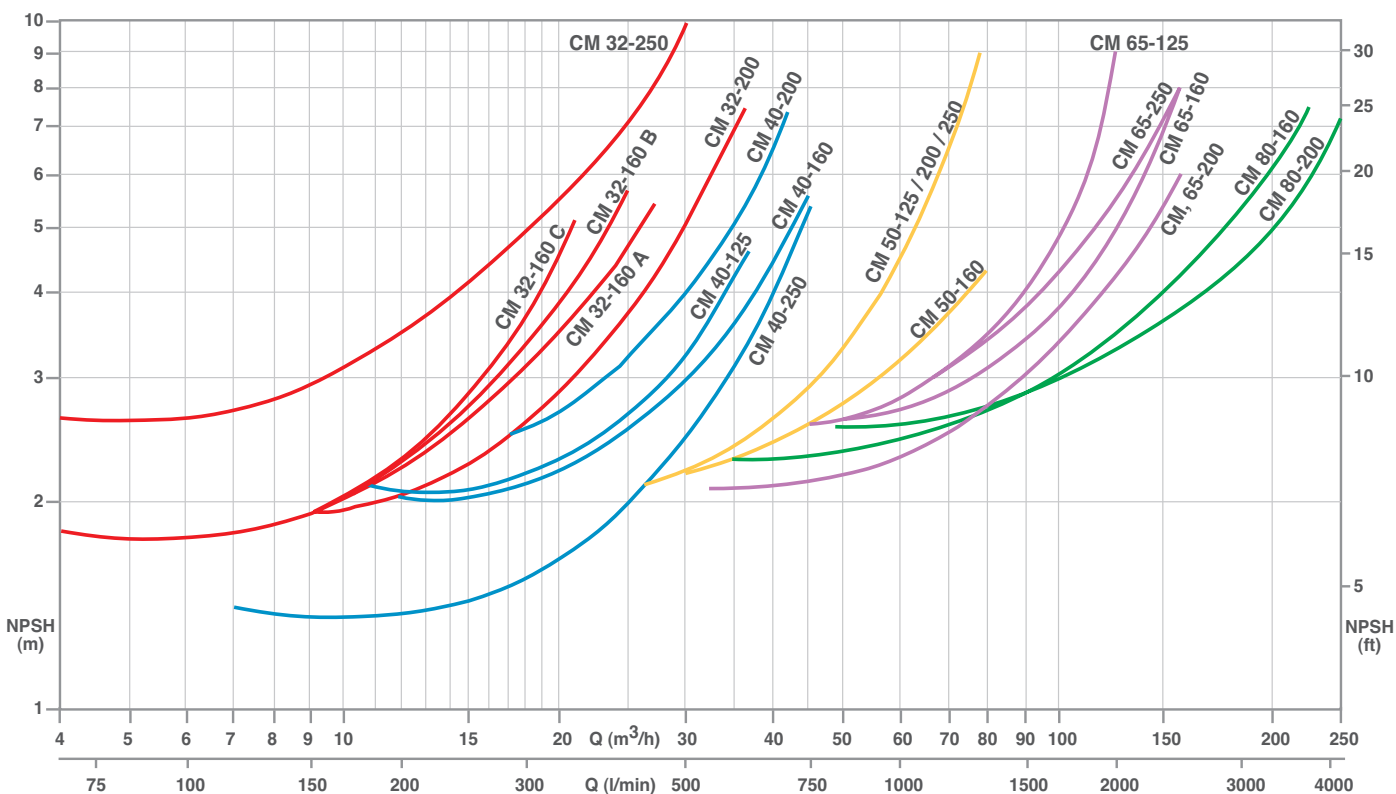
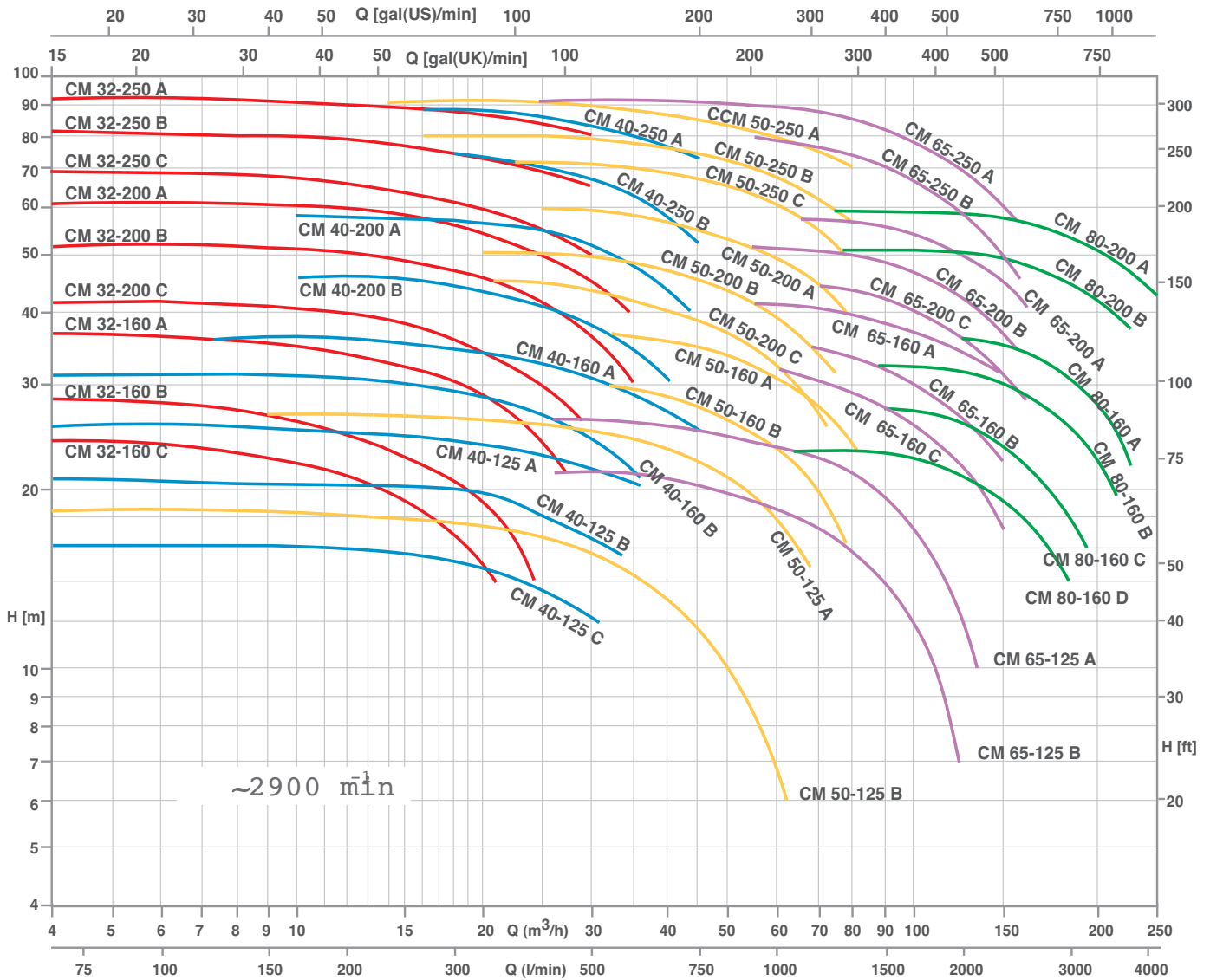
flanges



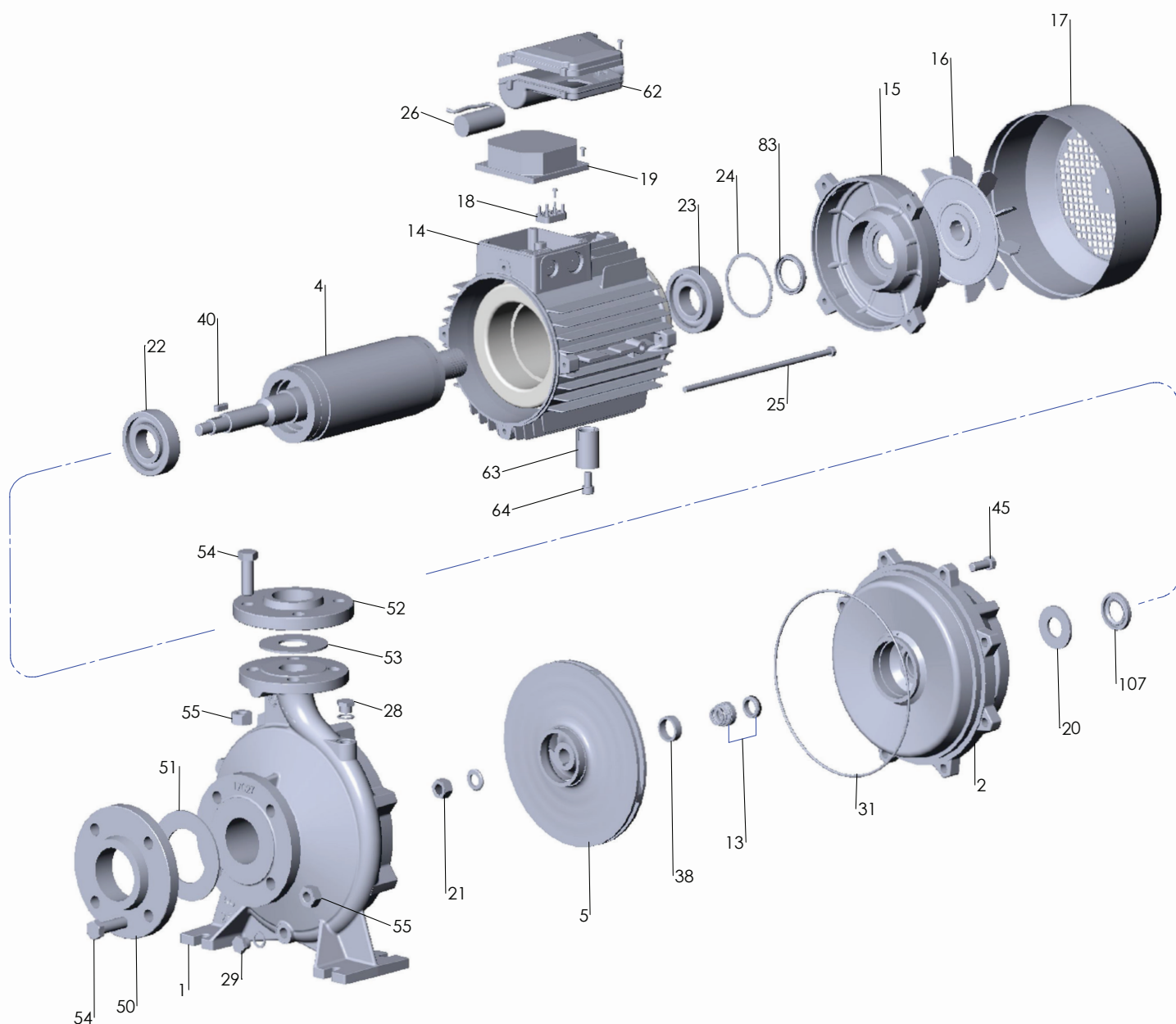
DIMENSIONS (mm)				
DN	DK		holes	
			n°	Ø
32	140	100	41	8
40	150	1104		18
50	165	125	41	8
65	185	145	41	8
80	200	160	41	8
100	220	180	81	8



SERIE CM



SERIE CM



No.	Description	No.	Description	No.	Description	No.	Description
1	Pump body	18	Terminal box	28	Filling plug	53	Delivery pipe gasket
2	Motor bracket	19	Terminal box cover	29	Drain plug	54	Flange screw
4	Shaft and rotor	20	Splash guard	31	Pump body O-ring	55	Fange nut
5	Impeller	21	Impeller stop nut	38	Mech. seal spacer	62	Capacitor box
13	Mechanical seal	22	Pump side ball bearing	40	Key	63	Foot
14	Motor case / winding	23	Fan side ball bearing	45	Screw	64	Foot screw
15	Motor cover	24	Adjusting ring	50	Suction pipe flange	83	V-ring
16	Fan	25	Motor rod	51	Suction pipe gasket	107	Ring seal
17	Fan cover	26	Capacitor	52	Delivery pipe flange		